



opp  **Beta**
— GROUP —

AKCE JE PLATNÁ OD 1. LEDNA DO 31. BŘEZNA

PROMOTION
2022 **opp**

LEDEN
ÚNOR
BŘEZEN

Q1

CZ

7241B 551 Kč

Kožené boty s ocelovou špičkou, elastická vložka do bot odolná proti propichu

Velikosti: 35 – 48
EN 20345 S1P SRC



7241CK 714 Kč

Kožené boty, odolné proti vodě, ocelová špička boty, vložka do bot z kompozitního materiálu odolná proti propichu

Velikosti: 35 – 48
EN 20345 S3 SRC



7243BK 676 Kč

Kotníkové kožené boty, ocelová špička boty, vložka do bot z kompozitního materiálu odolná proti propichu

Velikosti: 35 – 48
EN 20345 S1P SRC



HIT !



7243CK 701 Kč

Kotníkové kožené boty, odolné proti vodě, s rychlým otevíracím systémem, ocelová špička boty, vložka do bot z kompozitního materiálu odolná proti propichu

Velikosti: 35 – 48
EN 20345 S3 RS SRC



7243CR 905 Kč

Kotníkové boty z voděodolné kůže s přírodním lícem a rychlým otevíráním, ocelová špička boty, vložka do bot z nerez oceli odolná proti propichu, teplá odolná pryžová podrážka (300°C/min.)

Velikosti: 35-48
EN 20345 S3 RS HRO SRC



7243FT 579 Kč

Kožená obuv profesionální, voděodolná, bez ochranné špičky, bez ochrany proti propichu

Velikosti: 35-48
EN 20347 02 FO SRC



7243PL 701 Kč

Pracovní obuv kožená s podšívkou z kožešiny, zateplená obuv, ocelová špička, ochrana proti propichu z nerezové oceli

Velikosti: 35 – 48
EN 20345 S3 SRC



podšívka s kožíškem



7245BK 778 Kč

Kotníkové kožené boty, voděodolné, se systémem rychlého šněrování a krytím tkaniček na suchý zip, ocelovou špičkou a vložkou do bot z kompozitního materiálu odolnou proti propichu

Velikosti: 35 – 48
EN 20345 S3 RS SRC



7246BK 701 Kč

Semišové perforované boty, ocelová špička boty, vložka do bot z kompozitního materiálu odolná proti propichu

Velikosti: 35 – 48
EN 20345 S1P SRC



7247BK 650 Kč

Kožené perforované sandály, ocelová špička boty, vložka do bot z kompozitního materiálu odolná proti propichu

Velikosti: 35 – 48
EN 20345 S1P SRC



7235BK 969 Kč

Voděodolné boty z kůže Nubuk a ocelovou ochranou špiče s vrstvou polyuretanu

Velikosti: 35-48
EN 20347 S3 SRC



Vhodné pro práci
na kolenou



7249GK 893 Kč

Semišové kotníkové boty s všivkami z nylonu, ocelovou ochranou špiče s vrstvou polyuretanu a rychlootevíracím systémem

Velikosti: 35-48
EN 20347 S1P RS SRC



Vhodné pro práci
na kolenou



7210BKK 944 Kč

Měkké perforované semišové boty, špička boty z kompozitního materiálu, vložka do bot z kompozitního materiálu odolná proti propichu

Velikosti: 35 – 48
EN 20345 S1P SRC



7236BK 1.046 Kč

Kotníkové voděodolné boty z kůže Nubuk s ocelovou ochranou špiče s vrstvou polyuretanu a rychlootevíracím systémem

Velikosti: 35-48
EN 20347 S3 SRC



Vhodné pro práci
na kolenou



510707 867 Kč

Semišové sandály, perforované se zapínáním na suchý zip, ochranná špiče z kompozitního materiálu, ochrana proti propichu z kompozitního materiálu

Velikosti: 36 – 48
EN 20345 S1P SRC



WALKSAFE



7216SN 778 Kč

Semišové sandály, perforované se zapínáním na pásek, ochranná špiče z kompozitního materiálu, ochrana proti propichu z kompozitního materiálu

Velikosti: 36 – 48
EN 20345 S1P SRC



7248GK 714 Kč

Semišové boty s všivkami z nylonu a ocelovou ochranou špiče s vrstvou polyuretanu

Velikosti: 35-48
EN 20347 S1P SRC



Vhodné pro práci
na kolenou



510745 893 Kč

Semišové vzdušné boty s všivkami ze síťoviny, ochranná špiče z kompozitního materiálu, ochrana proti propichu z kompozitního materiálu

Velikosti: 37 – 47
EN 20345 S1P SRC



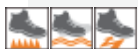
WALKSAFE



7220PE 571 Kč

Kožená kotníková bota, voděodolná, s nylonovými vložkami, systém rychlého rozpínání, vyztužená polyuretanová špička a refrakční patní vložka, ocelová špička, vložka do bot z kompoz. materiálu odolná proti propichu

Velikosti: 35-47
EN 20345 S3 SRC



7223PEK 982 Kč

Semišové boty s vysoce prodyšnými všivkami ze síťoviny a s vyztužením proti otěru v oblasti špičky boty, špička boty z kompozitního materiálu, vložka do bot z kompozitního materiálu odolná proti propichu

Velikosti: 35-48
EN 20345 S3 RS HRO SRC



7212FG 931 Kč

Bezpečnostní semišové boty, perforované, s vložkou na špičce proti opotřebení, vysoce elastické a lehké, nedoporučuje se používat při práci ve stavebnictví, zemědělství a těžkém průmyslu, PU špička, kompozitní vložka proti propichu*

Velikosti: 35-48
EN 20345 S1P SRC



7213FG 931 Kč

Bezpečnostní semišové boty s vložkou ze vzdušné síťoviny, vysoce elastické a lehké, nedoporučuje se používat při práci ve stavebnictví, zemědělství a těžkém průmyslu, PU špička, kompozitní vložka proti propichu*

Velikosti: 35-48
EN 20345 S1P SRC



7214FN 1.109 Kč

Bezpečnostní boty z vodotěsné kůže nubuk s vložkou na špičce proti opotřebení, vysoce elastické a lehké, nedoporučuje se používat při práci ve stavebnictví, zemědělství a těžkém průmyslu, PU špička, kompozitní vložka proti propichu*

Velikosti: 35-48
EN 20345 S3 SRC



7215FN 969 Kč

Bezpečnostní boty z nubuku, voděodolné, s vložkou na špičce proti opotřebení, vysoce elastické a lehké, nedoporučuje se používat při práci ve stavebnictví, zemědělství a těžkém průmyslu, PU špička, kompozitní vložka proti propichu*

Velikosti: 35-48
EN 20345 S3 SRC



7218FN 1.160 Kč

Kotníkové boty z kůže Nubuk ACTION, vodoodpudivé, s vložkou proti otěru ve špičce boty a rychlým otevíracím systémem, špičkou boty z kompozitního materiálu a vložkou do bot z kompozitního materiálu odolnou proti propichu*

Velikosti: 35-48
EN 20345 S3 RS SRC



7210PB 893 Kč

Semišové perforované boty, chranná špička z kompozitního materiálu, ochrana proti propichu z kompozitního materiálu

Velikosti: 35-48
EN 20345 S1P SRC



7310CRK 1.290 Kč

Kožené boty vodoodpudivé „svářčeského“ stylu s rychlým otevíracím systémem, ochranou přední části s páskovým uzávěrem, švy odolnými vůči ohni, pryžovou podrážkou pro tvrdé podmínky, vložkou proti otěru ve špičce boty, špičkou boty z kompozitního materiálu a vložkou do bot z kompozitního materiálu odolnou proti propichu

Velikosti: 35-48
EN 20345 S3 SRC



7237WR 1.199 Kč

Bezpečnostní semišové boty s nylonovými vložkami, voděodolné, s gumovou podešví a rychlootevracím systémem, PU špiče, kompozitní vložka proti propichu

Velikosti: 35 – 48

EN 20345 S3 RS WR HRO SRC



WR (voděodolná obuv) – po 1000 krocích v nádrži se 3 cm vody, mokry povrch musí být menší $\leq 3 \text{ cm}^2$ (skvrna)



7239B 1.365 Kč

Kotníkové boty z kůže Nubuk, vodoodpudivé, s všivkami ze síťoviny a vyztuženou vrstvou polyuretanu na špiči, ocelová špiče a ochrana proti propichu z kompozitního materiálu

Velikosti: 39 – 48

EN 20345 S3 SRC



Vhodné pro práci na kolenou



7252NKK 1.950 Kč

Boty z kůže Nubuk s voděodolnými všivkami, voděodolné, ochranná špiče z kompozitního materiálu, ochrana proti propichu z kompozitního materiálu

Velikosti: 38 – 47

EN 20345 S3 SRC



Zolder



7253NKK 2.170 Kč

Kotníkové boty z kůže Nubuk s voděodolnými všivkami z mikrovlákna, voděodolné, ochranná špiče z kompozitního materiálu, ochrana proti propichu z kompozitního materiálu

Velikosti: 38 – 47

EN 20345 S3 SRC



510131 1.365 Kč

Bezpečnostní velmi odolné boty vyrobené z nepromokavé technické tkaniny s kompozitní špičkou a polyesterovou vložkou proti propichu

Velikosti: 37 – 47

EN 20345 S3 SRC



510777 1.350 Kč

Bezpečnostní boty ESD z mikrovlákna a rychle tuhnucího polyuretanového elastomeru, zcela antistatické, ochranná špiče a paty z netkané textilie odolné proti opotřebení a ochranou špiče z kompozitu

Velikosti: 37 – 47

EN 20345 S1P SRC ESD



515142 1.555

Bezpečnostní velmi odolné kotníkové boty vyrobené z nepromokavé technické tkaniny s kompozitní špičkou a polyesterovou vložkou proti propichu

Velikosti: 37 – 47

EN 20345 S3 SRC



7317NA 1.109 Kč

Perforované semišové boty s vyztužením z mikrovlákna v oblasti paty, ochranná špiče z kompozitního materiálu, ochrana proti propichu z kompozitního materiálu

Velikosti: 35 – 48

EN 20345 S1P SRC



7318AN 1.770 Kč

Kotníkové boty ze semiše a mikrovláken, vodoodpudivé, s karbonovou vložkou, špička boty z kompozitního materiálu, vložka do bot z kompozitního materiálu odolná proti propichu

Velikosti: 35 – 48

EN 20345 S3 SRC



7320NA 1.160 Kč

Bezpečnostní boty z kůže nubuk odpuzující vodu se zesílením proti otěru v oblasti špičky, špička boty z kompozitního materiálu a vložka do bot z kompozitního materiálu odolná proti propichu

Velikosti: 35 – 48

EN ISO 20345 – 2011 **S3** SRC



7321NA 1.225 Kč

Kotníkové bezpečnostní boty z kůže nubuk odpuzující vodu s rychlootevíracím systémem a zesílením proti otěru v oblasti špičky, špička boty z kompozitního materiálu a vložka do bot z kompozitního materiálu odolná proti propichu

Velikosti: 35 – 48

EN 20345 **S3** RS SRC



7352B 1.720 Kč

Vysoce prodyšné boty ze síťoviny s TPU všivkami, podrážkou EVA s odolným běhounem z nitrilové pryže a podporou stability paty

Velikosti: 38 – 48

EN 20345 **S1P** HRO SRC



**0-Gravity
POZORUHODNĚ
LEHKÉ!**



7352A 1.720 Kč

Velmi lehké boty z voděodolné síťoviny s TPU všivkami, špička boty z kompozitního materiálu a vložka do bot z kompozitního materiálu odolná proti propichu

Velikosti: 38 – 48

EN ISO 20345 **S3** HRO SRC



**0-Gravity
POZORUHODNĚ
LEHKÉ!**



7355V 1.885 Kč

Kotníkové vysoce prodyšné boty ze síťoviny s TPU všivkami, špička boty z kompozitního materiálu, vložka do bot z kompozitního materiálu odolná proti propichu

Velikosti: 38 – 48

EN 20345 **S3** HRO SRC



7363N 1.670 Kč

Pracovní boty ze síťoviny odpuzující vodu s TPU všivkami, podrážkou EVA s odolným běhounem z nitrilové pryže a podporou stability paty

Velikosti: 39 – 48

EN 20347 **02** FO HRO SRC



**0-Gravity
POZORUHODNĚ
LEHKÉ!**



7362B 1.605 Kč

Ultra lehké boty z vysoce prodyšné síťoviny s všivkami TPU, podpora stability paty, odolný běhoun z nitrilové pryže, Bez ochranné špičky a vložky odolné proti propichu

Velikosti: 38 – 48

EN 20347 01 FO HRO SRC



7341N 2.500 Kč

Bezpečnostní voděodolné boty z mikrosemiše a ochranou špičky z umělé kůže, hliníkovou špicí, kompozitní vložkou s ochranou proti propichu, FixLock uzavírání usnadňuje nazouvání a vyzouvání obuvi (klasické tkaničky součástí balení), velmi lehké

Velikosti: 36 – 47

EN 20345 **S3** SRC



7349RP 2.475 Kč

Boty z tříselné nebarvené usně Nubuck, odolné vůči vodě s gumovou podešví a měkkým prstencem z PU, špička boty z kompozitního materiálu, ochranná vložka proti propichu z kompozitních vláken

Velikosti: 38 – 48

EN 20345 **S3** HRO SRC



7300FT 1.760 Kč

Kožené pracovní boty, styl „free time“, voděodolné, bez ochrany špičky a vložky proti propichu

Velikosti: 36 – 48
EN 20347 02 FO SRC



7300MK 2.115 Kč

Bezpečnostní kožené boty, voděodolné, PU špička, kompozitní vložka proti propichu

Velikosti: 36 – 48
EN 20345 S3 SRC



7294HMC 3.110 Kč

Bezpečnostní kotníkové vodotěsné boty z mazané usně s přírodním lícem, odolávají nízkým teplotám, s podešví VIBRAM® nové generace, kompozitní vložkou proti propichu s keramickou úpravou a špičí z kompozitu

Velikosti: 39 – 48
EN 20345 S3 HRO HI CI WR SRC



7293HM 2.660 Kč

Bezpečnostní vodotěsné boty z mazané usně s přírodním lícem s podešví VIBRAM® nové generace, kompozitní vložkou proti propichu s keramickou úpravou a špičí z kompozitu

Velikosti: 39 – 48
EN 20345 S3 HRO HI WR SRC



7293HN 2.115 Kč

Voděodolné boty z kůže Nubuk se systémem boční podpory kotníku, ocelovou ochranou špičky s vrstvou polyuretanu a ochranou proti propichu z kompozitu

Velikosti: 39 – 47
20347 S3 HRO HI SRC



7294HM 2.780 Kč

Bezpečnostní kotníkové vodotěsné boty z mazané usně s přírodním lícem s podešví VIBRAM® nové generace, kompozitní vložkou proti propichu s keramickou úpravou a špičí z kompozitu

Velikosti: 40 – 48
EN 20345 S3 HRO HI WR SRC



7294HN 2.280 Kč

Voděodolné kotníkové boty z kůže Nubuk se systémem boční podpory kotníku, ocelovou ochranou špičky s vrstvou polyuretanu a ochranou proti propichu z kompozitu

Velikosti: 39 – 47
20347 S3 HRO HI RS SRC



570005 207 Kč

Ochranné vysoké boty z PVC „holínky“ Podšívka z bavlněného plátna, vysoká pružnost i při nízkých teplotách (až do -20 °C), barva černá

Velikosti: 38 – 46
EN ISO 20347 OB SRA



570110 469 Kč

Ochranné vysoké boty z PVC „holínky“ ocelová špička a vložka do bot odolná proti propichu, černá protiskluzová podrážka odolná proti olejům barva žlutá

Velikosti: 38 – 48
EN 20345 S5 SRC



570400* 1.199 Kč

Technické vodotěsné boty vyrobené technologií TPR/tech-fabric s podrážkou a horní částí z termoplastu TPR, jsou flexibilní a odolné i při nízkých teplotách (do -30 °C)
Velikosti: 38 – 47



SKL

7328... 584 Kč

Ochranné vysoké boty "špičkového vzhledu", ocelová špička boty, vložka do bot z nerezové oceli odolná proti propichu

7328EA – oranžové

7328EN – černé

Velikosti: 38 – 47

EN 20345 S5 SRC

CE

7328EA



7328EN



7398TNT 42 Kč

Karbonové vložky do bot*

Velikosti: 35 – 48



7398GEL 56 Kč

Anatomicky tvarované stabilní gelové vložky do bot*

Velikosti: 35 – 48

HIT!



7398T 209 Kč

Vložky do bot s izolací WINTHERM, anatomicky tvarované. 70% polyester potažený hliníkem, 30% polyetylen, spojeno syntetickým rounem.

Antistatické, prodyšné, rychle odvádějící, proti zápachu, antibakteriální, protiplísňové *

Velikosti: 35 – 48



7398U 176 Kč

Univerzální gelové vložky do bot, možnost upravení na potřebnou velikost*

Dvě velikosti: 36/40, 41/46

HIT!



7398UP 184 Kč

Anatomicky tvarované vložky vyrobené z TPE gelu s citrusovou vůní, anatomicky tvarované pro podporu klenby chodidla*

Velikosti: 35/40 a 41/46



550070 226 Kč

Návleky na boty Ice Gripper

- Protiskluzové návleky z termoplastické gumy
- Rychlé a snadné nasazení, vhodné na všechny boty
- Pro použití na kluzké nebo ledové povrchy
- Odolné vůči teplotám až do -40 °C (podle prohlášení výrobce)
- Černá barva
- Výrobce zajišťuje, že plní dobře svůj úkol při teplotách do -40 °C (testy nebyly provedeny)
- Splňuje směrnici 89/686 / EHS

Velikost: M(39-44), L(45-48)

CE SKL



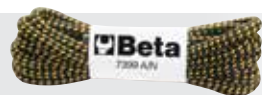
9583DP 83 Kč

Vonná vložka do bot*



7399 A/N

Balení 10 párů tkaniček*



	L	cena
	cm	Kč
7399 A N100	100	134
7399 A N120	120	139
7399 A N140	140	145

PONOŽKY

7431P* 122 Kč

Bavlněné nízké ponožky s nylonem, bambusovým vláknem, voštinovou bavlnou v oblasti prstů. Balení 2 páry barva černá/šedá a černá/oranžová*

Velikosti:

39/42

42/46



545046 — 170 Kč

Technické ponožky, 52% Meryl Skin-Life®, 48% polyamid*

- Nestahující manžeta
- Prodyšná látka
- Elastický pás stabilizující kotník a chodidlo
- Zvýšená hustota kolem prstů a paty pro větší trvanlivost a pohodlí
- Antibakteriální, antistatické a působí proti zápachu
- Barva černá

Velikosti: SKL

35/38
39/42
43/46
47/49



7421 — 235 Kč

Podkolénky*



545048 — 221 Kč

Technické ponožky, 70% česaná bavlna, 23% polyamid, 6% Cordura®, 1% elastan*

- Nestahující manžeta
- Prodyšná látka
- Elastický pás stabilizující kotník a chodidlo
- Výztuž na nártu, na kotníku a v oblasti Achillovy šlachy
- Zvýšená hustota kolem prstů a paty pro větší trvanlivost a pohodlí
- Specifikované pro pravou a levou nohu
- Antibakteriální, antistatické a působí proti zápachu
- Barva šedá/černá

Velikosti:

35/38
39/42
43/46
47/49



7423 — 156 Kč

Středně dlouhé ponožky*



7425 — 156 Kč

Středně dlouhé ponožky*



7427 — 139 Kč

Ponožky*



7429 — 129 Kč

Ponožky*



Řada TOP LINE

Pracovní oblečení, plátno TC, 65% polyester, 35% bavlna, 280 g/m², zesílení z materiálu „Cordura“, reflexní všivky 3M Schotchlite TM, zipy YKK

Velikosti: XS, S, M, L, XL, XXL, XXXL, XXXL

CORDURA **3M** Schotchlite **YKK**

7823 — 1.645 Kč

Pracovní kalhoty s lacem a s mnoha kapsami

CE



OMEZENÉ MNOŽSTVÍ

*Produkt není klasifikován jako ochranný prostředek, proto nepodléhá povinnosti prohlášení CE

7829**1.505 Kč**

Pracovní bunda s dvojitým zipem YKK a klopou na suchý zip

€ €

OMEZENÉ MNOŽSTVÍ

**7820****1.375 Kč**

Pracovní kalhoty s mnoha kapsami

€ €

OMEZENÉ MNOŽSTVÍ

**NOVÁ řada EASY**

Pracovní oblečení, plátno T/C, 65% polyester, 35% bavlna, 260 g/m², velké množství kapes, všivky z polyesteru „Oxford“/polyuretanu, 220 g/m²

Velikosti: XS, S, M, L, XL, XXL, XXXL, XXXXL

BetaEASY**7900****650 Kč**

Pracovní kalhoty

7900G – šedé**7900P** – petrolejově zelené**7900V** – khaki zelené**7900B** – modré

€ €

**7907****612 Kč**

Pracovní vesta

7907G – šedá**7907P** – petrolejově zelená

€ €

**7903****816 Kč**

Pracovní kalhoty s laclem

7903G – šedé**7903P** – petrolejově zelené

€ €



7909**727 Kč**

Pracovní bunda

7909G – šedé**7909P** – petrolejově zelené**7909V** – khaki zelené**7909B** – modré

€ €

**7905G****1.046 Kč**

Pracovní kombinéza, šedá

€ €



Řada EASY

Pracovní oblečení, plátno T/C,
65% polyester, 35% bavlna, 260 g/m²,
barva šedá

Velikosti: XS, S, M, L, XL, XXL, XXXL, XXXXL

7900E**495 Kč**

Pracovní kalhoty

– Černé všivky a kapsy na chrániče kolien z polyesteru
„Oxford“/polyuretanu, 220 g/m²

€ €

OMEZENÉ MNOŽSTVÍ

**7907E****469 Kč**

Pracovní vesta

– Černé všivky z polyesteru, Oxford“/polyuretanu,
220 g/m²

€ €



OMEZENÉ MNOŽSTVÍ

7905E**778 Kč**

Pracovní kombinéza

– Černé všivky a kapsy na chrániče kolien z polyesteru
„Oxford“/polyuretanu, 220 g/m²

€ €

OMEZENÉ MNOŽSTVÍ



Řada EASY LIGHT

Pracovní oblečení, plátno T/C,
65% polyester, 35% bavlna, 180 g/m²,
barva šedá s oranžovými všivkami

Velikosti: XS, S, M, L, XL, XXL, XXXL, XXXXL

Beta EASY LIGHT

7867E — 400 Kč

Lehká pracovní vesta

— Černé všivky z polyesteru „Oxford“/polyuretanu,
220 g/m²

CE



7865E — 752 Kč

Lehká pracovní kombinéza

— 220 g/m², kolenní podšívká a všivky vyrobené
z 300D Oxford

CE



Řada EASY LIGHT BLUE

Pracovní oblečení, plátno T/C,
65% polyester, 35% bavlna,
180 g/m², barva modrá

Velikosti: XS, S, M, L, XL, XXL, XXXL, XXXXL

Beta EASY LIGHT

7877E — 400 Kč

Pracovní vesta

— Všivky z polyesteru „Oxford“/polyuretanu,
220 g/m²

CE



7870E — 441 Kč

Pracovní kalhoty

— Všivky a kapsy na chrániče kolien z polyesteru
„Oxford“/polyuretanu, 220 g/m²

CE



7879E — 495 Kč

Pracovní blůza

— Všivky z polyesteru „Oxford“/polyuretanu, 220 g/m²

CE



7875E — 752 Kč

Pracovní kombinéza

— Všivky a kapsy na chrániče kolien z polyesteru
„Oxford“/polyuretanu, 220 g/m²

CE



Řada STRETCH

Pružné pracovní oblečení, T/C kepr, 250 g/m², 63% polyesteru, 34% bavlny, 3% stretch, šedé, Slim fit, zesílený rozkrok a pružné lemy na stranách

Velikosti: XS, S, M, L, XL, XXL, XXXL



7833ST 1.020 Kč

Pružné pracovní kalhoty s laclem

- Dvě velké přední kapsy a jedna s malou vnitřní kapsou
- Dvě zadní kapsy se suchým zipem
- Velká levá kapsa na levém stehně se suchým zipem a s kapsou na identifikační kartu
- Kapsa na pravítko a držák na kladivo
- Kapsy na chrániče kolen

€ €



7835ST 1.490 Kč

Pružná pracovní kombinéza

- Dvě velké přední kapsy a jedna s malou vnitřní kapsou
- Dvě zadní kapsy se suchým zipem
- Dvě náprsní kapsy
- Velká levá kapsa na levém stehně se suchým zipem a s kapsou na identifikační kartu
- Kapsa na pravítko a držák na kladivo
- Kapsy na chrániče kolen

€ €



7830ST EX 7816ST 918 Kč

Pružné pracovní kalhoty

- Dvě velké přední kapsy a jedna s malou vnitřní kapsou
- Dvě zadní kapsy se suchým zipem
- Velká levá kapsa na levém stehně se suchým zipem a s kapsou na identifikační kartu
- Kapsa na pravítko a držák na kladivo
- Kapsy na chrániče kolen

€ €



Řada COTTON

Pracovní oblečení, 100% bavlna, 260 g/m², šedé

Velikosti: XS, S, M, L, XL, XXL, XXXL

7939P 663 Kč

Pracovní blůza

€ €



7930P 663 Kč

Pracovní kalhoty

€ €



- Beta Polska si vyhrazuje právo provést vylepšení nabízených produktů bez předchozího upozornění. Zobrazené obrázky jsou pouze ilustrační a nemusí přesně odpovídat vzhledu konkrétního výrobku a jeho rozměrů.
- Doporučené maloobchodní ceny jsou bez DPH. Vyhrazujeme si právo na změnu cen bez předchozího upozornění. V případě nutnosti změny cen budou příslušné informace uvedeny na stránkách www.beta-polska.pl a zároveň k dispozici u distributorů.
- Akce je platná v období od 01.01.2022 - 31.03.2022 nebo do vyprodání zásob.

Řada SUPER/BLU

Pracovní oblečení, 100% bavlna,
reflexní pruhy, 270 g/m²,
srážení/natažení: +/- 2%, modré

GREENBAY

Velikosti
S – 44,46
M – 48,50
L – 52,54
XL – 56,58
XXL – 60,62
XXXL – 64

Dvě šířky na velikost

435210

362 Kč

Pracovní blůza

- 1 kapsa na hrudi
- 2 kapsy u pasu
- Dvojité límeček
- Zapínání s knoflíky a klopou

CE



435220

306 Kč

Pracovní kalhoty

- 2 vnější kapsy s bočním otevřením
- 1 zadní kapsa vpravo se zapínáním na knoflík
- 1 kapsa na pravítko
- Poutka na opasek

CE



435260

390 Kč

Pracovní plášť

- 1 kapsa na hrudi
- 2 kapsy u pasu
- Dvojité límeček
- Zapínání s knoflíky a klopou

CE



Řada SUPER/BLU HV

Pracovní oblečení, 100% bavlna,
reflexní pruhy, 270 g/m²,
srážení/natažení: +/- 2%, modré

Velikosti
S – 44,46
M – 48,50
L – 52,54
XL – 56,58
XXL – 60,62
XXXL – 64

Dvě šířky na velikost

435230

418 Kč

Pracovní kalhoty

- Gramáž 270 g/m²
- Procento srážení/natažení: +/- 2%
- 2 přední boční kapsy
- 1 boční kapsa na levé nohavici s klopou a suchým zipem + kapsička na pero
- 1 kapsa na pravé nohavici
- 1 zadní kapsa s knoflíkem na pravé straně
- Přední zapínání na knoflíky s klopou
- Kontrastní švy
- 2 horizontální reflexní pásy na spodní části nohavic
- Pas s poutky

CE



Řada PENTAVALENTE

Pracovní nehořlavé oblečení,
kyselinovzdorné, antistatické,
80% bavlna, 19% polyester,
1% antistatické uhlíkové vlákno,
310 g/m², zároveň chrání před
elektrickým obloukem a při svařování,
barva modrá

Velikosti: S, M, L, XL, XXL

GREENBAY



436370

1.325 Kč

Pracovní bunda

- Dvouvrstvý límeček
- Kapsy s klapou na suchý zip
- Elastické manžety
- Zachovává své ochranné vlastnosti pouze když se nosí s kalhotami č. 436372

CE



436372

1.148 Kč

Pracovní kalhoty

- 2 boční kapsy
- 2 zadní kapsy na suchý zip
- Přední zip a knoflík zakrytý klopou
- Pružná část pasu na zádní straně
- Zachovává své ochranné vlastnosti pouze když se nosí s bundou č. 436370

CE



Řada RAIN

Pracovní nepromokavé oblečení vyrobené z PVC

Velikosti: XS, S, M, L, XL, XXL, XXXL

7978L

507 Kč

Nepromokavý pracovní plášť

- Vybaveno systémem umožňujícím zkrácení na 3/4 délky
- Kapuce se stahovací šňůrkou
- Větrací otvory na zádech a v podpaží

EN 343

CE



7525

778 Kč

Pružné pracovní džíny, 68% bavlněné džínoviny, 29% polyesteru, 3% elastické tkaniny, 284 g/m²

Velikosti: XS, S, M, L, XL, XXL, XXXL

CE



HIT !



436505

689 Kč

Džíny JEANS FELPATO, 100% bavlna*

- Gramáž 433 g/m²
 - Bavlněná džínová tkanina
 - Izolovaná flanelová podšívka
 - 5 kapes, klasický styl
 - 2 kapsy u pasu a malá kapsa na mince vpravo
 - 2 zadní kapsy
 - Zapínání na zip a knoflík
 - Barva modrá
- Velikosti: 48, 50, 52, 54, 56, 58, 60

GREENBAY



436510

663 Kč

RIDER

Pružné riflové kalhoty 95% bavlna, 5% elastan*

- Pružná riflová bavlna
 - Střih s více kapsami
 - 2 kapsy v pase + kapsa na mince vlevo
 - 1 dvojitá boční kapsa na levé nohavici, jedna s klopou, ruhá se zipem a držákem na kladiva
 - 1 dvojitá vyztužená boční kapsa na pravé nohavici s kapsou na právítka a malé nástroje
 - 2 prostorné zadní kapsy
 - Přední zapínání na zip s drukem
 - Kontrastní stehy
 - Předvarovaná oblast kolen se záhyby pro lepší přilnutí a pohodlí
 - Barva: modrá
- Velikosti: 46, 48, 50, 52, 54, 56, 58, 60



*Produkt není klasifikován jako ochranný prostředek, proto nepodléhá povinnosti prohlášení CE

7650

1.390 Kč

Pružné pracovní kalhoty, šedé s oranžovými všivkami, 260 g/m², 90% nylonu a 10% spandex

- Vyšší pas na zadní straně pro lepší ochranu zad
 - Zvýšená odolnost proti roztržení v rozkroku
 - Dvě přední kapsy
 - Dvě zadní kapsy zapínání na druky
 - Boční kapsa s klopou na levé nohavici a držák na kladivo
 - Boční kapsa na zip na pravé nohavici
 - Dvě velké kapsy na chrániče kolen vyrobené novou metodou se vstupním krytem
 - Spodní část nohavic zesílená polyesterem
- Velikosti: XS, S, M, L, XL, XXL, XXXL

CE



7811

1.160 Kč

Pracovní trekkingové kalhoty, 90% nylon, 10% pružná tkanina, 230 g/m²*

- Ergonomický střih pro snadný pohyb
 - Dvojitá pružná tkanina pro lepší pohodlí
 - Vyztužené všivky na kolenu, rozkroku a spodní části nohavic
 - Pružný v pas
 - Dvě boční kapsy na zip a jedna zadní kapsa
- Velikosti: S, M, L, XL, XXL



7812**1.135 Kč**

Pracovní trekingové kalhoty, LEHKÉ ,
95% nylon, 5% pružná látka,
140 g/m², šedé*

- Úzký střih
- Ergonomicky vhodné pro snadný pohyb
- Dvojitá-elastická látka pro lepší pohodlí
- Zpevňující všivky na kolenou, rozkroku a dolní části nohou
- Umožňuje rychlý odvod potu a rychle schne
- Lze prát v pračce, není třeba žehlit
- Pružný pas
- Dvě kapsy u pasu a jedna zadní kapsa, všechny se zipem
- Dolní část nohavice se zipem

Velikosti:

S, M, L, XL, XXL



LIGHT

7880SC**829 Kč**

Pružné pracovní kalhoty T/C kepr,
290 g/m², černé
Slim fit, zesílený rozkrok a pružné lemy
na stranách

Velikosti: XS, S, M, L, XL, XXL, XXXL

CE

**7549****251 Kč**

Pracovní trička*

- Gramáž 150 g/m²
- Materiál 100% bavlna
- 7549BL** – modré
- 7549G** – šedé

Velikosti: XS, S, M, L, XL, XXL, XXXL

**431009****354 Kč**

Flanelové košile FLANELLA 100% bavlna*

- Gramáž 155 g/m²
- Dlouhé rukávy
- Jedna malá vnější kapsa vlevo
- Zapínání na knoflíky
- Manžety s knoflíky
- Barva modrá, tmavě modrá s bílými a žlutými pruhy

Velikosti: M, L, XL, XXL

GREENBAY



*Produkt není klasifikován jako ochranný prostředek,
proto nepodléhá povinnosti prohlášení CE

TRICOLORE**278 Kč**

Polokošile s dlouhým rukávem
Tricolore M/L, 100% bavlna*

- Gramáž 190-200 g/m²
- Česaná bavlna (tento proces způsobí, že materiál je příjemnější na těle)
- Vazba „piqueet“ - dobře prodyšný materiál
- Dlouhé rukávy
- 3 knoflíky
- S malými bočními rozparky
- Tříbarevné pruhy na límci

471056 – modrá**471057** – šedá**471058** – černá

Velikosti: S, M, L, XL, XXL

GREENBAY

**431015****456 Kč**

Riflová košile 100% bavlna, barva světle modrá*

- 200 g/m²
- Dlouhé rukávy
- 2 zapínatelné kapsy
- Zapínání na knoflíky
- Manžety s knoflíky

Velikosti: M, L, XL, XXL

GREENBAY



431012 444 Kč

Oxford M/L
Košile 70% bavlna - 30% polyester
140 g/m², barva světle modrá*

- Dlouhé rukávy
- 1 malá kapsa na levé straně
- Zapínání na knoflíky
- Manžety s knoflíky

Velikosti: S, M, L, XL, XXL

GREENBAY



7547 367 Kč

Polokošile, 100% bavlna, 200 g/m² *

- Gramáž 200 g/m²
- Materiál 100% bavlna

7547BL – modrá navy

7547G – šedá

7547N – černá

Velikosti: XS, S, M, L, XL, XXL, XXXL



POLO ECO 195 Kč

Polokošile 100% bavlna*

- 190 g/m²
- Prodyšná česaná bavlna
- Krátké rukávy
- S límečkem a 3 knoflíky

471027 – granátově modrá

471028 – zelená

471029 – světle šedá

471030 – modrá

471037 – žlutá

Velikosti: S, M, L, XL, XXL

GREENBAY



471031 251 Kč

Polokošile s krátkým rukávem

Tricolore, 100% bavlna*

GREENBAY

- Gramáž 190-200 g/m²
- Vazba „piquet“ - dobře prodyšný materiál
- Krátké rukávy
- S límečkem a 3 knoflíky
- S malými bočními rozparky
- Tříbarevné pruhy na límci a rukávech
- Barva modrá

Velikosti:

S, M, L,
XL, XXL



7548BL 217 Kč

Pracovní tričko, 100% žerzejová
bavlna, 180 g/m², námořní modř*

Velikosti: XS, S, M, L, XL, XXL, XXXL



T-SHIRTY 145 103 Kč

Trička 145, 100% bavlna*

- 150 g/m²
- Krátké rukávy
- Kulatý výstřih

471002 – antracitová

471003 – červená

471004 – žlutá

471005 – bílá

471006 – granátově modrá

471007 – šedá

471008 – černá

471009 – oranžová

Velikosti: S, M, L, XL, XXL

GREENBAY



NOVINKA**7673NG****1.275 Kč**

Pracovní vesta se zateplením GRAPHE-NE, 80 g/m²*

- Vnější část je softshell materiál - 96% polyester, 4% spandex; vnitřní část je 100% 20D nylon
 - barva vnější části - graphite, barva vnitřní části - černá
 - Pružné všivky kolem průramků rukávů
 - Anti-elektrostatická, antibakteriální, větruodolná
- Velikosti: S, M, L, XL, XXL, XXXL

**422091****638 Kč**

Jackson

Softshell vesta 94% polyester a 6% elastan, barva černá

- 310 g/m²
- 2 kapsy na zip s malými reflexními prvky
- 2 vnitřní kapsy
- Průramky s gumou
- Šňůrky na límci
- Vnitřní strana vesty z mikrofleecu (i na límci)

Velikosti: S, M, L, XL, XXL, XXXL

CE

GREENBAY

**7575N****1.225 Kč**

Nepromokavá vesta 90% nylon, 10% spandex, Softshell černá/šedá, reflexní všivky na hrudi

Velikosti:
S, M, L, XL,
XXL, XXXL

**ANNECY****490 Kč**

Vesta ANNECY, 65% polyester, 35% bavlna

422042 – modrá Navy
422044 – černá

- Podšívka a polstrování ze 100% polyesteru
 - Dvě vnější kapsy u pasu s velkou klopou na suchým zipem + dvě vnitřní kapsy
 - Dvě středně velké kapsy na levé straně hrudi s klopou a suchým zipem
 - 1 vnitřní kapsa
 - Přední zip zakrytý klopou s druky
 - Zpevněný límeček proti větru
 - Průramky s gumou
 - Guma v boční části pro nastavení pasu
- Velikosti: S, M, L, XL, XXL

CE

GREENBAY

**7577N****622 Kč**

Vesta z 100% 50D polyesteru s mikrovlnky, vycpávka, podšívka, elastická vložka průramku, černá*

Velikosti: XS, S, M, L, XL, XXL, XXXL

**SION****867 Kč**

Prošívaná vesta - vyrobená ze 100% polyesteru – Sion

- Polstrovaná vesta (měkká prošívaná tkanina)
 - Podšívka v kontrastní barvě
 - Dvě vnější kapsy se zipem u pasu
 - Na hrudi - na levé straně - kapsa na zip
 - Vesta se zipem po celé délce
 - Stojatý měkký a větruvzdorný límeček
 - Průramek s gumou - také proti větru
 - V dolní části vesty a na límci jsou pružné „šňůrky“
 - Gramáž: 60 - 65 g/m²
- 422052** – černá
422053 – modrá
- Velikosti: S, M, L, XL, XXL, XXXL

CE

GREENBAY



*Produkt není klasifikován jako ochranný prostředek, proto nepodléhá povinnosti prohlášení CE

CONVOY 428 Kč

Vesta s větším počtem kapes 35% bavlna - 65% polyester

- Gramáž 250 g/m²
- Přední zip
- 1 náprsní kapsa (na pravé straně) s klopou z technické tkaniny a suchým zipem
- 1 náprsní kapsa (na levé straně) s klopou z technické tkaniny, suchým zipem a klipem na průkazky
- 2 kapsy u pasu s všívkami z technické tkaniny (pravá kapsa se zapínáním na zip, kapsa na mobilní telefon a kapsa na pero)
- Technické všivky na ramenou
- Reflexní všivky na hrudi a zádech

422066 – šedá

422067 – modrá - navy

Velikosti: S, M, L, XL, XXL, XXXL

CE



7635N 329 Kč

Svetr z mikrorouna, krátký zip, 180 g/m²*

Velikosti: XS, S, M, L, XL, XXL, XXXL



CERMIS LADY 395 Kč

Dámská mikina 65% polyester a 35% bavlna. Navrženo speciálně pro ženy, moderní střih

- 290 g/m²
- Švy v kontrastní barvě
- Manžety rukávů a opasek z úpletu

455084 – šedá

455085 – modrá

Velikosti: XS, S, M, L, XL



GREENBAY



455125 803 Kč

Dámská softshell mikina BARRIE, 94% polyester a 6% elasthan

- Gramáž 310 g/m²
- Střih „slim“
- 2 vnější boční zapínací kapsy na zip a 1 vnější kapsa: na levém rukávu na zip
- 2 vnitřní kapsy u pasu
- Přední zip
- Stojatý límec
- Měkká a teplá podšívka z mikrovláken
- Barva černá

Velikosti: XS, S, M, L, XL

CE

GREENBAY



7654N 635 Kč

Pružná mikrofleecová mikina s krátkým zipem, černá*

- Vyrobena z lehkého a elastického fleecu (95% polyester, 5% spandex) s gramáží 180 g/m²
- Na hrudi v levé části, rukávech, loktech a předloktí jsou nitě vyrobené ze zpevňujícího materiálu
- Náprsní kapsa vlevo na zip

Velikosti: XS, S, M, L, XL, XXL, XXXL



7657N 791 Kč

Pružná mikrofleecová mikina s dlouhým zipem, černá*

- Vyrobena ze silného a elastického fleecu (95% polyester, 5% spandex) s gramáží 280 g/m²
- Na hrudi v levé části, rukávech, loktech a předloktí jsou nitě vyrobené ze zpevňujícího materiálu
- Náprsní kapsa vlevo na zip

Velikosti: XS, S, M, L, XL, XXL, XXXL



455054 663 Kč

Fleece mikina CORK, 100% polyester

- Gramáž 345 g/m²
- 2 vnější zapínací kapsy na zip
- 1 vnější náprsní kapsa na zip
- Neoprenové všivky po stranách
- Přední zip s ochranou brady
- Šňůrkové nastavovače v dolní části
- Barva antracitově šedá

Velikosti: S, M, L, XL, XXL  GREENBAY



NAVIS 584 Kč

Fleece mikina NAVIS, 100% polyester

- Gramáž 300 g/m²
- 2 vnější zapínací kapsy na zip
- 1 vnější náprsní kapsa na zip
- 1 vnitřní kapsa se sítí
- Elastický lem a manžety
- Přední zip s ochranou brady
- Kontrastní šedé všivky na manžetách a límci

455055 – modrá

455056 – antracitově šedá

Velikosti: S, M, L, XL, XXL, XXXL



GREENBAY



7634 1.250 Kč

Technická mikina s dlouhým zipem*

- 67% polyester, 28% umělé hedvábí, 5% spandex
- Gramáž 325 g/m²
- Dvě kapsy u pasu se zapínáním na zip
- Vnější náprsní kapsa se zapínáním na zip
- 3D tkanina pro lepší prodyšnost a volnost pohybu.
- Poskytuje pozoruhodnou tepelnou ochranu

7634B – modrá

7634G – šedá

Velikosti: XS, S, M, L, XL, XXL, XXXL



7658N 1.515 Kč

Softshellová bunda, černá s reflexními prvky, 94% polyester, 6% spandex, 290 g/m², podšívka: 100% mikrofleece*

- Vybavena membránou TPU, odolnost proti vodnímu sloupci až 8000 mm, rodyšnost 8000 MVP
- Vertikální kapsa na zip na levé straně hrudi
- Velké kapsy v pase na zip
- Jedna vnitřní kapsa
- Oranžová a reflexní všivka na zadní straně
- Oranžové všivky na rukávech
- Pružné manžety

Velikosti: S, M, L, XL, XXL, XXXL



BREZ 663 Kč

Mikina BREZ s „hodně kapsami“, 35% bavlna a 65% polyester*

- Gramáž 310 g/m²
- 2 vnější zapínací kapsy na zip
- 1 vnější náprsní kapsa (pravá strana) s klopou a suchým zipem + 3 kapsy na pero
- 1 vnější náprsní kapsa (levá strana) se zipem
- 1 vnější kapsa s klopou a suchým zipem na levém rukávu
- 2 vnitřní kapsy u pasu
- Přední zip
- Měkká a teplá vnitřní strana
- Pletené manžety, límeček a lem

455080 – modrá

455081 – šedá

Velikosti: S, M, L, XL, XXL, XXXL GREENBAY



FELPA 434 Kč

Mikina 50% bavlna a 50% polyester, 280 g/m²*

455031 – černá

455033 – šedá

455010 – modrá Navy

Velikosti: M, L, XL, XXL

Modrá Navy – nově velikosti S a XXXL

GREENBAY



455128 740 Kč

Softshell mikina VENICE 100% polyester

- Gramáž 230 g/m²
- 2 vnější boční zapínací kapsy na zip
- 2 vnitřní kapsy u pasu
- Přední zip s reflexní všivkou
- Stojatý límec
- Zesílené manžety a pas
- Měkká a teplá vnitřní podšívka
- Barva antracitově šedá

Velikosti: S, M, L, XL, XXL, XXXL



GREENBAY

**GSTAAD** 490 Kč

Mikropolar mikina GSTAAD 100% polyester

- Gramáž 200 g/m²
- 2 vnější zapínací kapsy na zip
- Přední zip
- Elastické manžety

455095 – modrá**455096** – černá

Velikosti: S, M, L, XL, XXL



GREENBAY

**7684** 1.225 KčBlůza s měkkou vložkou, 94% polyester, 6% elastické vlákno, 290 g/m², třívrstvá tkanina odolná vůči vodě a větru, prodyšná TPU membrána odolná vůči vodě*

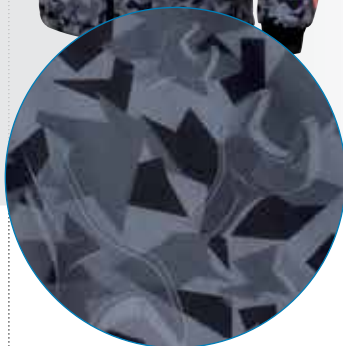
- Dvě velké kapsy v pase se zapínáním na zip
- Náprsní kapsa se zapínáním na zip a s vložkou na jmenovku
- Dvě vnitřní kapsy
- Šňůrkové nastavovače v pase
- Manžety s řemítkovými nastavovači

Velikosti: S, M, L, XL, XXL, XXXL

**NOVINKA****7658CM** 1.505 KčSoftshellová bunda, 94% polyester, 6% spandex, 290 g/m², šedá maskovací*

- S voděodolnou, větruodolnou, prodyšnou TPU membránou (odolnost proti tlaku vodního sloupce 8000 mm – prodyšnost MVP 8000)

Velikosti: S, M, L, XL, XXL, XXXL

**422184** 564 Kč

Bunda BRISTOL LIGHT polyester/PU

- Vnitřní podšívka z mikrovlákná
- 2 vnější kapsy u pasu se zipem
- 2 vnitřní kapsy
- Přední zip po celé délce
- Měkký a větruvzdorný límec
- Pletené manžety na rukávech a v pase
- Barva modrá

Velikosti: S, M, L, XL, XXL



GREENBAY



*Produkt není klasifikován jako ochranný prostředek, proto nepodléhá povinnosti prohlášení CE

CARVER 1.250 Kč

Softshell bunda 94% polyester a 6% elastan

- 310 g/m²
- 2 vnější kapsy se zipem
- 1 vnější kapsa na hrudi se zipem
- Reflexní prvky na rukávech, ramenou a hrudi
- Ergonomické rukávy
- Nastavení rukávů u zápěstí se suchým zipem
- Látky odolná proti větru s podšívkou z mikrofleecu

455118 – šedá

455119 – modrá

Velikosti: S, M, L, XL, XXL  GREENBAY



7579T 1.003 Kč

Pracovní vesta z voděodolného nylonu 300D s množstvím praktických kapes, černá

- Polyester 140 g/m²
- Reflexní prvky

Velikosti: S, M, L, XL, XXL, XXXL



7904N 1.505 Kč

Zateplená pracovní bunda T/C 65% polyester, 35% bavlna, 270 g/m², polyesterová výplň 140 g/m²

Velikosti: XS, S, M, L, XL, XXL, XXXL



BUFFALO 931 Kč

Softshell mikina BUFFALO, 94% polyester a 6% elastan

- Gramáž 310 g/m²
- 2 vnější boční zapínací kapsy na zip a 1 vnější kapsa na levém rukávu na zip
- 2 vnitřní kapsy u pasu
- Přední zip
- Stojatý límec
- Měkká podšívká z mikrovláken

455122 – černá

455123 – modrá

Velikosti: S, M, L, XL, XXL, XXXL

GREENBAY



*Produkt není klasifikován jako ochranný prostředek, proto nepodléhá povinnosti prohlášení CE

7670G 1.390 Kč

Polyesterová nepromokavá bunda Oxford 300D potažená polyuretanem, grafit

- S odnímatelnou kapucí a zesílenými rukávy.
- Nepromokavá, větruvzdorná a prodyšná (odolnost proti tlaku vodního sloupce 2000 mm – prodyšnost MVP 2000)

- Polyesterová podšívká 210T, polyesterové zateplení, tělo 120 g/m², rukávy 100 g/m²

Velikosti: S, M, L, XL, XXL, XXXL



7674NG 1.555 Kč

Pracovní bunda se zateplením GRAPHEN, 80 g/m²

- Zateplení GRAPHENE, 80 g/m²
- Vnější materiál: přední část a ramena: materiál softshell - 96% polyester, 4% spandex zádní část a rukávy: 100% 20D nylon

- Vnitřní materiál: 100% polyester

Velikosti: S, M, L, XL, XXL, XXXL



7780T 1.555 Kč

Pracovní bunda bomber, více kapes, vyrobená z vodotěsného nylonu 300D, s napínacími všivkami pro snadný pohyb, černá, polyesterová vycpávka, 160 g/m², odnímatelná kapuce*

- Pružné všivky pro pohodlnější nošení, ale také nepromokavé - 95% polyester, 5% elastan
 - Podšívka – 100% polyester
 - Vycpávka – 100% polyester, 160 g/m²
 - Polstrovaná kapuce s podšívkou a stahovací šňůrkou
 - Dvě boční kapsy na zip
 - Jedna náprsní kapsa na zip (pod logem BETA), s vnitřním klípek na identifikační kartu
 - Jedna horizontální vnitřní kapsa na zip
 - Dvě vertikální vnitřní kapsy na zip
 - Vnější kapsa na zip na levé paži
 - Kapuce a manžety zakončené pružnou páskou pro větší pohodlí při používání
 - Barva černá
- Velikosti: S, M, L, XL, XXL, XXXL



7979 900 Kč

Pracovní bunda

- Kapuce se stahovací šňůrkou
 - Manžety se zapínáním na suchý zip
 - Dvě hluboké přední kapsy
- Velikosti: XS, S, M, L, XL, XXL, XXXL

CE



422128 1.199 Kč

Prošívaná bunda BRIG ze 100% polyesteru

- Výplň z polyesteru
- Podšívka v kontrastní barvě
- 2 vnější kapsy se zipem u pasu
- 1 kapsa na hrudi - na levé straně - se zipem
- Přední zip po celé délce
- Stojatý měkký a větruvzdorný límec
- Odnímatelné rukávy se zipem
- Barva černá s kontrastní červenou podšívkou a červeným lemem (zip na hrudi)

GREENBAY

Velikosti: S, M, L, XL, XXL, XXXL

CE



7659N 2.330 Kč

Softshellová bunda s odnímatelnou kapucí a rukávy, černá s reflexními prvky, 94% polyester, 6% spandex, 290 g/m², podšívka: 100% mikroflecece*

- Vybavena membránou TPU, odolnost proti vodnímu sloupci až 8000 mm, rodyšnost 8000 MVP
- Odnímatelná kapuce na zip s nastavitelnou šňůrkou
- Odnímatelné rukávy
- Vertikální kapsa na zip na levé straně hrudi
- Velké kapsy v pase na zip
- Jedna vnitřní kapsa
- Oranžová a reflexní všivka na zadní straně
- Oranžové všivky na rukávech
- Pružné manžety

Velikosti: S, M, L, XL, XXL, XXXL

CE



420027 689 Kč

MISTER 2000 TOP
Bunda vyrobená z polyesteru / PVC - odolná vůči špatným povětrnostním podmínkám, tmavě modrá

Odnímatelná podšívka HUSKY:

- Polyesterová výplň
- Lze nosit samostatně
- Odnímatelné rukávy
- 2 přední kapsy a 1 vnitřní kapsa

Vnější díl:

- Polyesterová podšívka
- 2 vnější kapsy u pasu a 2 náprsní kapsy, jedna na mobilní telefon a pero
- Skrytá kapuce
- Manžety se suchým zipem

Velikosti: S, M, L, XL, XXL, XXXL

CE



77391**995 Kč****Bunda krátká „IGLOO“, zateplená prošívaná, s kapucí**

- Tkanina Shell: 100% Polyester "Dobby", šedá, Lemování: 100% Polyester "Taffeta"
- Výplň: 250g/m² (tělo)
- Velikosti: XS, S, M, L, XL, XXL, XXXL

**420152****1.365 Kč****Bunda ICELAND 3 v 1 polyester/PVC**

- Vnitřní mikina:
- Odnímatelná fleece mikina ze 100% polyesteru
- Lze ji nosit samostatně, má odnímatelé rukávy a 2 vnější kapsy na zip
- Vnější bunda:
- Podšívka z polyesteru
- 2 vnější kapsy u pasu
- 2 vnější kapsy na hrudi
- 1 malá kapsa na pravém rukávu se zipem
- Dodatečné všivky na lokti
- Přední zip zakrytý klopou se suchým zipem
- Skrytá kapuce v límci
- Manžety s gumou a suchým zipem
- Barva černá/šedá
- Velikosti: S, M, L, XL, XXL

GREENBAY

**420059****1.670 Kč****New Ticino****Bunda 4 V 1 s kapucí a reflexními pruhy vyrobená z polyesteru/PVC VYMĚNITELNÁ VNITŘNÍ BUNDA**

- Vata, polyesterová výplň
- Polyesterová podšívka
- Lze nosit i bez vnější bundy, po odstranění rukávů i jako vestu
- Dvě vnější kapsy a jedna vnitřní
- Zapínání na zip
- Odnímatelné rukávy s pletenými manžetami
- VNĚJŠÍ BUNDA**
- Čtyři vnější kapsy s klopami se suchým zipem
- Malá kapsa na mobilní telefon
- Reflexní páska široká 5 cm
- Zapínání na zip
- Odnímatelná kapuce
- Nepromokavé rukávy nastavitelné pomocí suchého zipu
- Polyesterová podšívka
- Barva: tmavě modrá
- Velikosti: S, M, L, XL, XXL

CE

GREENBAY



VNITŘNÍ BUNDA

420092**1.109 Kč****Bunda TACOMA polyester/PVC**

- Výplň ze 100% polyesteru
- Podšívka z polyesteru/nylonu s mikrofleecem na zádech
- 2 vnější kapsy u pasu s klopou a suchým zipem + 2 kapsy na hrudi se zipem
- 2 vnější kapsy na hrudi s klopou, suchým zipem a s úzkými pásky z reflexního materiálu
- 1 vnitřní kapsa na zip
- 1 vnitřní kapsa na suchý zip pro mobilní telefon
- Boční zipy pro nastavení pasu v dolní části
- Úzké pásky reflexního materiálu na zadní straně
- Přední zip zakrytý klopou s druky
- Skrytá kapuce v límci
- Vnitřní pletené manžety
- Odnímatelné rukávy
- Barva modrá
- Velikosti: XS, S, M, L, XL, XXL, XXXL

CE

GREENBAY



*Produkt není klasifikován jako ochranný prostředek, proto nepodléhá povinnosti prohlášení CE

7904E 1.058 Kč

Pracovní bunda s prošívanou podšívkou, plátno T/C, 65% polyester, 35% bavlna, 260 g/m², barva šedá

Velikosti: XS, S, M, L, XL, XXL, XXXL, XXXXL

€ €



ZIMNÍ

421118 1.148 Kč

Bunda KENT 65% polyester, 35% bavlna

- Výplň ze 100% polyesteru
- Podšívka z polyesteru/nylonu s mikrofleecem na zádech
- 2 vnější kapsy u pasu s klopou a dрукem + 2 kapsy se zipem
- 1 vnější kapsa na hrudi s klopou, suchým zipem a s úzkými pásky z reflexního materiálu
- 1 vnitřní kapsa na zip
- 1 vnitřní kapsa na suchý zip pro mobilní telefon
- Odnímatelné rukávy
- Guma v boční části pro nastavení pasu
- Úzké pásky reflexního materiálu na zadní straně
- Přední zip
- Zpevněný límec
- Pletené manžety
- Barva šedá

Velikosti: S, M, L, XL, XXL € € GREENBAY



422125 905 Kč

Bunda ICEBERG polyester/PVC

- Výplň z polyesteru
- Podšívka z fleecu
- 2 vnější kapsy u pasu
- 2 vnější kapsy na hrudi s klopou a zipem
- 2 vnitřní kapsy (pro mobilní telefon a pero)
- Odnímatelné rukávy se zipem
- Dodatečně zesilující všivky na rukávech
- Úzké pásky reflexního materiálu na hrudi, zádech a na loktech
- Přední zip zakrytý klopou s dрукem
- Skrytá kapuce v límci
- Manžety s gumou na rukávech a v pase
- Barva šedá/černá

Velikosti: M, L, XL, XXL € € GREENBAY



PLUVIO 179 Kč

Pláštěnka PLUVIO polyester/PVC

- Gramáž 390 g/m²
- Tloušťka nepromokavé tkaniny 0,30 mm
- Pevná kapuce se šňůrkou
- Větrací otvory v zadní a dolní části
- Zapínání na dрукy
- 2 kapsy s klopou odolnou vůči dešti
- Rukávy s manžetami odolnými proti větru

462049 – zelená

462050 – žlutá

Velikosti: S, M, L, XL, XXL, XXXL

GREENBAY

€ €



NEW BRISTOL 701 Kč

Bunda NEW BRISTOL polyester/PU

- Vnitřní podšívka z fleecu
- 2 vnější kapsy u pasu se zipem
- 2 vnitřní kapsy
- Přední zip po celé délce
- Měkký a větruvzdorný límec z fleecu
- Pletené manžety na rukávech a v pase

422182 – modrá

422183 – hnědá

Velikosti: S, M, L, XL, XXL € € GREENBAY



461018 418 Kč

Polyesterová souprava (bunda a kalhoty) uvnitř potažená PVC

BUNDA

- Gramáž 200 g/m²
- Tloušťka 0,18 mm
- Pevná skrytá kapuce se stahovací šňůrkou
- Odvětrání zad a podpaží
- Zapínání na zip
- Větru vzdorné rukávy

- 2 kapsy u pasu odolné proti dešti

- Stahovací šňůrka ve spodní části

KALHOTY

- Gramáž 200 g/m²
- Tloušťka 0,18 mm
- Pružný pas
- 2 neoddělené boční kapsy
- Přichytávací spona u kotníků

- Barva: maskovací zelená

Velikosti: S, M, L, XL, XXL, XXXL

€ €



„2nd Skin“ GREENBAY

Ekologická a přírodní alternativa pro tradiční textil.

Vyrobeno inovativním výrobním procesem z přírodních sójových vláken. Ty mají vynikající paropropustnost a prodyšnost vzduchu. Složení materiálu usnadňuje výměnu vzduchu mezi pokožkou a vnějším prostředím. Teplo je z pokožky absorbováno a převedeno na vnější stranu textilního materiálu, což zrychluje odpařování. Hedvábné, měkké a příjemné vlákno zvlhčuje pokožku, což jí zanechává jemnou a suchou. Sójové vlákno má také antibakteriální vlastnosti. Díky určitým látkám obsahuje sójový protein, ten umožňuje kontrolovat šíření mikroorganismů. Sójové vlákno neblokuje vzdálené infračervené záření (FIR), známé svými příznivými účinky na pokožku, dokonce způsobuje, že kůže více absorbuje. Na druhé straně má schopnost chránit před ultrafialovými paprsky (UV), které jsou škodlivé pro zdraví.

472012 607 Kč

Termo tričko s dlouhým rukávem, 95% sójových vláken, 5% elastan*

- Gramáž 200 g/m²
- Kulatý výstřih
- Pružné
- Barva černá

Velikosti:
M, L, XL,
XXL



472050 530 Kč

Termo spodky, 95% sójových vláken, 5% elastan*

- Gramáž 200 g/m²
- Pružný pas
- Pružné
- Švy v kontrastní oranžové barvě
- Barva černá

Velikosti:
M, L, XL, XXL



7992N 270 Kč

Technické spodní triko, 100% polyester, 130 g/m², černé*

Velikosti:
S, M-L,
XL-XXL



7991N 221 Kč

Technické spodky, 100% polyester, 130 g/m², černé*

Velikosti:
S, M, L, XL, XXL



7980NC 179 Kč

Fleecová čepice, 100% polyester, oboustranná, maskovací šedá/černá*

Univerzální velikost



7980R 150 Kč

Zimní čepice, černá

- 100% akryl
 - Podšívka 3M Thinsulate™
- Univerzální velikost



7982* 159 Kč

Čepice, T/C plachtovina, 280 g/m²

7982G – šedá
7982B – černá

Nastavitelná velikost



7985 200 Kč

Nastavitelný nákrčník z mikrorouna, černý lze použít i jako čepice*

Univerzální velikost



7800G 139 Kč

Pracovní podložky pod kolena, 2 kusy



7984 167 Kč

Pracovní opasek, 90% polyester, 10% bavlna, univerzální velikost, 130 cm dlouhý (lze zkrátit), 35 mm široký antracitová šedá*



7984G 237 Kč

Pracovní opasek, 100% TPE, s pochromovanou zinkovou přezkou, jedna velikost vyhovuje pro všechny; délka: 125 cm; lze zkrátit; šířka: 35 mm, černý*



494060 212 Kč

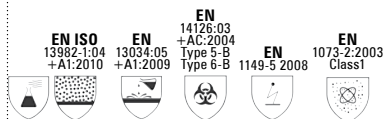
Prokem
Jednorázová kombinéza s kapucí
 70% polypropylen, 30% polyetylén,
 bílá

- Gramáž 60 g/m²
 - Polypropylenová netkaná textilie s mikroporézními vlákny a povlakem z polyethylenu
 - Hypoalergenní materiál
 - Kapuce s gumou
 - Guma na zápěstí a kotnících, neobsahuje latex
 - Antistatické vlastnosti
 - Na zip s klopou
- Velikosti:
 M, L, XL, XXL



CE

GREENBAY



NOVINKA

7984EG 362 Kč

Textilní pásek se satinovaním upravenou kovovou hákovou přezkou, univerzální velikost, délka: 120 cm, lze zkrátit; šířka: 37 mm, šedý *



PLP GREENBAY

PLP jednorázová kombinéza s kapucí

- Netkaný polypropylen
- Hypoalergenní materiál
- Kapuce zakončená elastickým páskem, bez latexu
- Elastické zápěstí a kotníky, bez latexu
- Kombinéza bez kapes
- Zapínání na zip
- Gramáž: 40 g/m²

Podle směrnice
 89/689/EEC

CE

487011 72 Kč

Barva: modrá
 Velikosti: L, XL, XXL

487007 75 Kč

Barva: bílá
 Velikosti: M, L, XL, XXL



* Produkt není klasifikován jako ochranný prostředek, proto nepodléhá povinnosti prohlášení CE

197030 204 Kč

Kryt obličejové B1 z ABS, barva žlutá
 – Mechanismus pro přizpůsobení obvodu hlavy a zdvihání krytu
 – Vyměnitelné kryty určené pro různé práce
 – **Vyměnitelné kryty se prodávají samostatně**

EN 166, EN 1731 CE NEWTEC



**PRODÁVÁ SE BEZ
 VYMĚNITELNÉHO
 KRYTU**

197032 108 Kč

Vyměnitelný kryt z polykarbonátu
 FC 25 k položce B1

- Rozměry: 20 x 30 cm
- Barva: čirá

EN 166 CE

NEWTEC



197034 134 Kč

Vyměnitelný kryt z polykarbonátu
 FC 45 k položce B1

- Rozměry: 20 x 40 cm
- Barva: čirá

EN 166 CE

NEWTEC



197036 254 Kč

Vyměnitelný kryt FC 49 k položce B1

- Rozměry: 20 x 40 cm
- Kovová mřížka
- Barva: šedá

EN 1731 CE

NEWTEC



SVP200 54 Kč

Ochranné brýle SVP200 vyrobené z polykarbonátu se zakřivením zorníku 10, s nízkým profilem a hmotností pouhých 15 g, určené pro celodenní nošení. Elastické a pohodlné nosníky.

Ochrana do mlhy

- Číré zorníky AF 2C-1.2 1 F
- Kouřové zorníky AF 5-2.5 1F
- Žluté zorníky AF 2C-1.2 1F

- 1928861** – Číré zorníky
- 1928863** – kouřové zorníky
- 1928864** – žluté zorníky

EN 166, EN 170  **Honeywell**



1028644 418 Kč

Ochranné těsnící brýle

- Měkký nosník
- Žluté zorníky HDL*** Dura-Streme™ odolné proti zamílžování
- Černá obruba
- Díky utěsnění prostoru mezi obličejem a obrubou SP1000 jsou ideální pro práci v prašném prostředí
- Pro lepší pohodlí a bezpečnost mohou být straníčky nahrazeny gumovou páskou, která je součástí balení
- Vhodné i na zimní sporty (snowboard)

EN 166 

Honeywell



* Polykarbonátové zorníky pohlcují > 99,9% UV záření až do 385 nm

** TSR - zorníky umožňují rozlišit barvy semaforů

*** HDL - zorníky zvyšují ostrost obrazu

161040 144 Kč

Beluna/V
Ochranné brýle

- Černá obruba
- Minerální sklo 1S, zelené zorníky: 5 DIN
- Filtr zorníků: EN 169 5

Postranní ochrana: EN 175 EN 166





161045 209 Kč

Weldmaster

PVC panoramatické brýle, barva červená

- PVC rám: 3 4
- Sklopné zorníky
- Transparentní zorník pro broušení, tloušťka 5 mm: 1 S
- Černý zorník 5 DIN, tloušťka 5 mm: 1
- Filtr zorníků EN 169 5
- 4 odvětrávací otvory
- Flexibilní pásek

EN 166  **GENERICO**



1006193 217 Kč

Ochranné brýle V-MAXX

- Čirý zorník z PVC*
- Zorník s odpařovací nátěrem a speciálním ventilačním systémem pro zvýšení pracovního komfortu
- Nastavitelný elastický pásek s otočnými háčky pro usnadnění použití s ochrannými přilbami
- Lze použít s brýlemi na předpis a jako doplnění ochranné polomasky

EN 166  **Honeywell**



161052 40 Kč

Plastové panoramatické ochranné brýle, barva čírá

- Rám: S
- Jednodílný zorník z plastu: 1 S
- Boční odvětrávací otvory
- Flexibilní pásek
- EKONOMICKÝ MODEL

NEWTEC

EN 166 



162020 167 Kč

G04 PVC panoramatické brýle

- Rám: 3 4 9 BT
- Jednodílný čirý zorník s ochranou proti poškrábání: 1 BT 9
- Nepřímé odvětrávání
- Nastavitelný elastický pás
- Barva: transparentní

EN 166  **NEWTEC**



1004947 148 Kč

Ochranné brýle s lehkými panoramatickými zorníky

- Měkký nosník
- Nastavitelné straníčky
- Polykarbonátové číré zorníky odolné proti poškrábání a zamílžování
- Šňůrka na brýle Flexicord

EN 166, EN 170  **Honeywell**



7076BP 334 Kč

Ochranné brýle polarizační,
se zorníky z polykarbonátu

EN 1836-2005



Sluneční brýle 7076BP, které jsou vybaveny polarizačními čočkami, výrazně eliminují efekt oslnění, zajistí lepší kvalitu vidění, ochranu proti UV záření a silnému slunečnímu záření. Brýle jsou prodávány v praktickém padnoucím obalu, který prodlužuje jejich životnost.

1005985 184 Kč

Ochranné brýle MILLENNIA SPORT
z polykarbonátu, číré

- Fog-Ban protiskluzový nátěr
- Polykarbonátová obruba: FT
- Číré zorníky odolné proti nárazům a úpravou proti zamlžení 1FT
- Filtr zorníku: EN 166 2C - 1.2
- Dodatečná šňůrka na brýle FLEXICORD

EN 166 CE **Honeywell**



162047 247 Kč

Ochranné brýle

- Brýle s polykarbonátovou obrubou a měkkým vnitřním polstrováním.
- Panoramatické číré zorníky odolné proti nárazům s ochranou proti poškrábání a úpravou proti zamlžení
- Nastavitelný sklon straniček.
- Barva: šedá/zelená

EN 166, EN 170 CE

NEWTEC



7076BU 212 Kč

Brýle pro detekci úniků s UV
osvětlením

EN 12312-1

CE

Beta



OSB2 164 Kč

Ochranné brýle, barva maskovací
zelená

- Polykarbonátová obruba: FT
- Číré panoramatické zorníky odolné proti poškrábání: 1 FT
- Měkký nosník
- Barva zorníku: čírá
- Filtr zorníku: EN 170 2C - 1.2
- 162022** – číré zorníky
- 162023** – kouřové zorníky

EN 172 5 - 2

EN 166 CE **NEWTEC**



A800 101 Kč

Ochranné brýle A800 s moderním
designem

Zorníky* odolné proti zamlžování, zakřivení 9, nízká
hmotnost – pouze 22g

- 1015367** – kouřové zorníky
- 1015369** – číré zorníky

EN 166 CE



Honeywell

A700 74 Kč

Ochranné brýle s ochranou
proti nárazům (45 m/s)

A700 s kouřovými zorníky jsou ideální pro použití
uvnitř budov, lehkou a těžkou výrobu, biotechnologii,
stavbu lodí a automobilový průmysl

NOVINKA

1015360 – číré zorníky, odolné
proti zamlžování

EN 166,
EN 170,
EN 172

1015361 – číré zorníky

EN 166,
EN 170

1015362 – kouřové zorníky

EN 166, EN 170,
EN 172

1015441 – žluté zorníky

EN 166, EN 170

CE **Honeywell**

HIT !



1005771 20 Kč

Šňůrka na brýle FLEXICORD*

Honeywell



*Produkt není klasifikován jako ochranný prostředek,
proto nepodléhá povinnosti prohlášení CE

162003 139 Kč

Ochranné brýle ET-81BS/C

- Polykarbonátová černá a oranžová obruba
- Zorníky odolné proti poškrábání
- Panoramatické číré zorníky
- Nosník ze silikonu
- Filtr zorníků: EN 170 2C - 1.2

EN 166, EN 170



NEWTEC



ET30 58 Kč

Polykarbonátové ochranné brýle ET30

- Polykarbonátová obruba: FT
- Jednodílný zorník: 1 FT
- Boční ochrana s odvětrávacími otvory
- Vhodné i přes dioptrické brýle
- Filtr zorníku: EN 170 3 - 1.7

162009 – žluté zorníky
162010 – číré zorníky

EN 166, EN 170



NEWTEC



162057 176 Kč

Ochranné brýle

- Brýle s polykarbonátovou obrubou, protiskluzovým nosníkem z měkké gumy a chráničem obočí
- Panoramatické číré zorníky odolné proti nárazům s ochranou proti poškrábání a úpravou proti zamlžení
- Nastavitelný sklon protiskluzových straniček.
- Barva: černá/zelená

EN 166, EN 170



NEWTEC



162049 235 Kč

Ochranné brýle

- Brýle s polykarbonátovou obrubou a měkkým vnitřním polstrováním.
- Číré zorníky odolné proti nárazům s ochranou proti poškrábání a úpravou proti zamlžení.
- Nastavitelný sklon straniček.
- Filtr zorníku: EN 170 2C - 1.2
- Barva: černá

EN 166, EN 170



NEWTEC



162059 150 Kč

Ochranné brýle

- Brýle s polykarbonátovou obrubou a panoramatickým designem s boční ochranou
- Číré zorníky odolné proti nárazům s ochranou proti poškrábání a úpravou proti zamlžení.
- Nastavitelná délka a sklon straniček
- Filtr zorníku: EN 170 2C - 1.2

EN 166, EN 170



NEWTEC



162063 260 Kč

Ochranné brýle na svařování

- Brýle s polykarbonátovou obrubou, měkkým chráničem obočí a designem s bočními ochranami.
- Tmavé kouřové zorníky DIN 5 odolné proti nárazům s ochranou proti poškrábání a úpravou proti zamlžení.
- Barva: černá/zelená

EN 166, EN 169



NEWTEC



NOWOŚĆ

NSB... 273 Kč

Ochranné přilby s krátkým kšiltlem, TYPE 1

- Vyrobena z HDPE (vysoce-hustý polyetylen), odolná vůči extrémním teplotám (od -30°C do +50°C)
- 4-bodové ráčnové uchycení (větší bezpečnost, menší možnost sklouznutí přilby z hlavy)
- Nastavení velikosti od 52 do 63 cm, dvojitý uzamykací mechanismus zabraňuje uvolnění při běžném provozu
- Menší hmotnost zvyšuje komfort a efektivitu práce, váha bez pásku 390g, s páskem 410g
- Kompatibilní s příslušenstvím (kryt obličeje pro svařování a sluchátka na ochranu sluchu - od Honeywell)

Honeywell

NEVĚTRANÉ

- Nevětrané – snížené nebezpečí úrazu elektrickým proudem (elektrická třída EN 50365: 2002)

NSB10001E – bílá

NSB10002E – žlutá

NSB10003E – oranžová

NSB10071E – tmavě modrá



VĚTRANÉ

NSB11001E – bílá

NSB11002E – žlutá

NSB11003E – oranžová

NSB11071E – tmavě modrá



NOVINKA**NSB100CS 67 Kč**

Podbradní pásek - možnost pro každou helmu

- Pro extrémnější práci nutný podbradní pásek - možnost, kterou je nutné dokoupit

**186409 1.595 Kč**

Jednorázové zátkové chrániče sluchu T2 se šňůrkou, polyuretanová pěna, barva oranžová / modrá

- Anatomický tvar, velmi jemný na dotek - poskytuje co nejvyšší komfort
- Hladký povrch pro větší hygienu a snadnější používání
- Dokonale a snadno se přizpůsobí téměř všem tvarům zvukovodu
- Spojeno šňůrkou pro snadnější použití - šňůrka zabraňuje vypadnutí chráničů
- 1 pár / sáček
- Box 200 párů

H	M	L	SNR
33	31	30	34

EN 352-2 CE

NEWTEC

**186403 53 Kč**

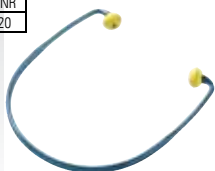
Chrániče sluchu A1 s polyetylénovým obloukem, barva žlutá / modrá

- Lehké a snadno nastavitelné - ekonomický a praktický model
- Měkké a pohodlné polyuretanové chrániče nesklouznou do zvukovodu - hygienické
- Váha: 11 g

H	M	L	SNR
25	15	13	20

EN 352-2 CE

NEWTEC

**186401 701 Kč**

Jednorázové zátkové chrániče sluchu T1, polyuretanová pěna, barva fluorescenční žlutá

- Anatomický tvar
- Hladký povrch pro lepší pohodlí a hygienu
- Výborný poměr kvality a ceny
- 1 pár / sáček
- Box 200 párů

H	M	L	SNR
36	34	33	37

EN 352-2 CE

NEWTEC

**186405 918 Kč**

Jednorázové zátkové chrániče sluchu T2, polyuretanová pěna, barva oranžová

- Anatomický tvar, velmi jemný na dotek - poskytuje co nejvyšší komfort
- Hladký povrch pro větší hygienu a snadnější používání
- Dokonale a snadno se přizpůsobí téměř všem tvarům zvukovodu
- 1 pár / sáček
- Box 200 párů

H	M	L	SNR
36	34	33	37

EN 352-2 CE

NEWTEC

**186413 58 Kč**

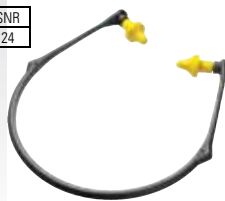
Chrániče sluchu A2 s polyetylénovým skládacím obloukem, barva žlutá / černá

- Lehké nasazení díky skládacímu oblouku
- Snadno se skládají do kapsy
- Měkké a pohodlné polyuretanové chrániče se speciálním tvarem zaručují optimální komfort
- Ideální pro časté vkládání a vyjímání
- Váha: 15 g
- Jednotlivě balené v sáčcích
- Box 40 kusů

H	M	L	SNR
25	20	19	24

EN 352-2 CE

NEWTEC

**10351...**

Chrániče sluchu VeriShield® VS120 HONEYWELL, hlavový oblouk, polštářky z ABS s tlumící PU pěnou

- Úrovně potlačení hluku: SNR = 31dB, H = 35dB, M = 28dB, L = 20dB
- Hodí se pro širokou škálu velikostí hlav, vyšší než předchozí verze
- Velmi pohodlné pro pracovníky s většíma ušima nebo nosící naslouchádky - široký otvor v polštářku
- Polstrovaný hlavový oblouk z ocelového drátu plus odolná konstrukce ABS s vnitřním žebrováním - díky čemuž je používání lehké a pohodlné
- Polštářky z paměťové pěny plus systém řízení proudění vzduchu (technologie Honeywell) - znamená lepší útlum zvuku a optimální na všech frekvencích
- Výrobek je velmi odolný vůči tvrdým pracovním podmínkám, čištění a kontaktu s ropnými deriváty
- Rozsah pracovních teplot: 0°C až + 55°C

1035145 344 Kč

H	M	L	SNR
30	24	19	27

1035105 400 Kč

H	M	L	SNR
35	28	20	31

1035105 474 Kč

H	M	L	SNR
36	32	26	35

CE
Honeywell



reddot award 2019
winner



NOVINKA**WE21-3113G 19 Kč****Rukavice chránící před mechanickými nebezpečími**

- Vyrobeno z pleteného polyesteru, částečně potažené polyuretanem. Navrženo pro práci v suchém i vlhkém prostředí.
 - Polyesterový úplet, steh 13G, dobrý střih a pracovní pohodlí
 - Bezpečné uchopení díky polyuretanovému povlaku
 - Snižené pocení díky částečnému povlaku rukavice
 - Identifikace parametrů - podle barvy (manžeta, úprava manžety, povlak).
 - Stahovací manžeta dobře sedí
- Dostupné velikosti: S, M, L, XL, XXL
Normy: EN 388:3121X

Honeywell**NOVINKA****WE21-3313G 42 Kč****Rukavice chránící před mechanickými nebezpečími**

- Vyrobeno z pleteného polyesteru, částečně potažené nitrilovou mikropěnou. Navrženo pro práci v suchém i vlhkém a mastném prostředí.
 - Polyesterový úplet, steh 13G, dobrý střih a pracovní pohodlí
 - Bezpečné uchopení díky nitrilovému pěnovému povlaku
 - Snižené pocení díky částečnému povlaku rukavice
 - Identifikace parametrů - podle barvy (manžeta, úprava manžety, povlak).
 - Stahovací manžeta dobře sedí
- Dostupné velikosti: S, M, L, XL, XXL

Honeywell**315025 291 Kč****ARTICO****Rukavice ARTICO z hovězí kůže**

- Velmi kvalitní
 - Vnitřní membrána Thinsulate® pro vynikající ochranu a pohodlí při použití v chladných podmínkách
 - Vyrobeno z materiálů odolných vůči chladu
 - Palec je šitý jako „ven“ z ruky, není uspořádán podél ostatních prstů
 - Vnitřní pružná manžeta
 - Ochrana zápěstí
 - Barva žlutá
- Dostupné velikosti: 10
Normy: EN 511:2006

CE

BOXER

**316035 117 Kč****BALL WINTER****Rukavice BALL WINTER z ovčí kůže a bavlněné tkaniny**

- Dlaň, konečky prstů (zcela palec) jsou z ovčí kůže
 - Horní část z bavlněné tkaniny
 - Vnitřní podšívka z fleecu pro použití v chladných podmínkách
 - Nastavitelná manžeta pomocí suchého zipu
 - Barva bílá/červená
- Dostupné velikosti: 8, 9, 10
Normy: EN 388:3112X

CE

MAC-TUK

**320025 131 Kč****218****Rukavice 218 z hovězí kůže**

- Vnitřní podšívka z fleecu pro použití v chladných podmínkách
 - Palec je šitý jako „ven“ z ruky, není uspořádán podél ostatních prstů
 - Vnitřní pružná manžeta
 - Ochrana zápěstí
 - Barva žlutá
- Dostupné velikosti: 10
Normy: EN 388 2122

CE

MAC-TUK

**320040 139 Kč****HV230****Rukavice z hovězí kůže a polyesteru, oranžovo-bílé**

- Plyšová vnitřní část
 - Horní část z oranžového a žlutého reflexního polyesteru
 - Chránič kloubu s reflexním pruhem
 - Palec je šitý jako „ven“ z ruky, není uspořádán podél ostatních prstů
 - Pletená manžeta
- Dostupné velikosti: 10
Normy: EN388:3143

CE

MAC-TUK

**321010 148 Kč****AMERICA****Rukavice AMERICA M z vepřové kůže**

- Model určený řidičům
 - Vnitřní podšívka z fleecu pro použití v chladných podmínkách
 - Palec je šitý jako „ven“ z ruky, není uspořádán podél ostatních prstů
 - Vnitřní pružná manžeta
 - Ochrana zápěstí
 - Barva žlutá
- Dostupné velikosti: M, L, XL
Normy: EN 388 4122

CE

MAC-TUK



335026**CAMERIERE****16 Kč**

Bavlněné rukavice, bílé

– Model „číšník“

– Manžeta zápěstí

Dostupné velikosti:

S, M, L (7, 8, 9)

CE

BOXER

**325025****GA 734****134 Kč**

Rukavice GA 734 z PVC

– Vnitřní bavlněná podšívka pro vyšší komfort v chladných podmínkách

– Ergonomický tvar pro větší pohodlí a obratnost

– Antibakteriální úprava Sanitized®

– Délka - cca 26 cm

– Pletená manžeta s širokým okrajem – chránící zápěstí před chladem

– Barva hnědá/oranžová

Dostupné velikosti: 9, 5

NORMY:

EN 388:3121,

EN 511: 111

CE BOXER

**337064****13 ECO-PU****19 Kč**

Bežešvé rukavice polyester/polyurethan

– Vnitřní část je pokryta polyuretanem

– Levný model

– Vynikající obratnost a hmatová citlivost

– Lehké, ohebné s vynikající odolností proti otěru a opotřebením

– Ergonomický design pro pohodlné nošení

– Manžeta zápěstí

– a částečně prodyšná horní část

– Barva: bílá

Dostupné velikosti: 7, 8, 10

Normy: EN388:3131

CE MAC-TUK

**350050****GOBI****70 Kč**

Rukavice máčené v NBR, žluto-bílé

– Dlaň, prsty a klouby máčené v nitril-butadienovém kaučuku NBR

– Mírně drsné na vnější straně

– S antibakteriální úpravou Sanitized®

– Výborná odolnost vůči oděru, mastnotě a oleji, uhlovodíkům a nečistotám

– Vysoká pružnost

– Manžeta zápěstí a částečně prodyšná horní část

Dostupné velikosti:

7, 8, 9, 10, 11

Normy: EN388:4111

CE BOXER

**353091****NITRAN TOTAL GRIP****101 Kč**

Bežešvé rukavice z nylonu a elastanu s povlakem z nitrilové pěny, černé

– Plně pokryté nitrilovou pěnou NTF™ (Nová technologie) pro vynikající přilnavost v suchém a mokřem prostředí nebo v kontaktu s mastnými povrchy a pro zvýšení odolnosti proti otěru a trhlinám

– S antibakteriální úpravou Sanitized®

– Tečky na dlaních vylepší úchop a také odolnost proti opotřebením

– Ergonomický tvar zaručuje pohodlné nošení

– Pletená manžeta pevně drží ruku

Dostupné velikosti:

9, 10, 11

Normy:

EN388:4141

CE MAC-TUK

**353115****DRIVER WINTER****184 Kč**

Bežešvé rukavice nylon/nitril

– Vnitřní bežešvá podšívka z nylonu a fleecu

– Plně nitrilová mikropěnová vrstva zajišťující vynikající úchop za sucha a mokra

– Vhodné pro použití v chladném prostředí

– Antibakteriální úprava Sanitized®

– Vynikající obratnost, odolnost proti otěru a opotřebením

– Pružná manžeta se suchým zipem

– Barva černá

Dostupné velikosti: 9, 10, 11

Normy: EN 388: 4131

EN 511: 010

EN 407: X2XXXX

CE BOXER

**353049****SONORA****23 Kč**

Rukavice máčené v NBR, žluto-bílé

– Dlaň, prsty a klouby máčené v nitril-butadienovém kaučuku NBR

– Levný model

– Lehká váha

– Dobrá odolnost proti otěru

– Manžeta zápěstí a částečně prodyšná horní část

Dostupné velikosti:

7, 8, 9, 10, 11

Normy:

EN388:4131

CE BOXER

**353073****13 ECO-NBR****20 Kč**

Bežešvé rukavice polyester/ nitril, šedo-bílé

– Dlaň a prsty máčené v nitrilu pro odolnost vůči oleji, mastnotě a kapalině

– Levný model

– Výborná odolnost proti otěru

– Ergonomický design pro pohodlné nošení

– Manžeta zápěstí a částečně prodyšná horní část

Dostupné velikosti:

7, 8, 9, 10

Normy: EN388:4131

CE BOXER



337777**HOT GRIP****150 Kč****Bežešvé nylon-elastan/
termoplastické rukavice**

- Vysoce flexibilní nylon-elastanové vložky
- Dlaň a prsty jsou potaženy patentovaným termoplastickým materiálem poslední generace, který nabízí bezkonkurenční lehkost a uchopení ve srovnání s podobnými potahovými materiály jako je silikon nebo PVC
- Prodyšné otvory na boční straně prstů, které zajišťují vynikající flexibilitu a zamezují pocení rukou
- Vynikající odolnost proti oděru a roztržení
- Ochrana po omezenou dobu před kontaktem s teplem (max. 250 ° C)
- Ergonomický a bežešvý design pro lepší komfort
- Elastický pletený úplet na zápěstí
- Odvětrávaná horní část rukavice
- Barva: červená/černá

Velikosti: 8, 9, 10

Normy:

EN 407: X2XXXX,

EN 388: 3131X

CE BOXER

EN 388:2016



3131X

EN 407:2004



X2XXXX

**337126****NINJA-ICE****129 Kč****Dvouvrstvé bežešvé rukavice,
akryl-nylon, kompozitní pěna,
černé**

- Dvojitá podšívka (vnější nylon / vnitřní akrylová příze) a uvnitř flece
- Speciální kompozitní pěnová směs s technologií HPT™ (Hydropellent Technology™) na dlaně (zapouzdřené vzduchové molekuly absorbují mikrovibraci snižující únavu rukou)
- S antibakteriální úpravou Sanitized®
- Pružné a měkké až do -50 ° C
- Jsou vhodné pro použití s potravinami
- Manžeta zápěstí a částečně prodyšná horní část

Dostupné velikosti: 8, 9, 10, 11

Normy:

EN388:3232,

EN511:020

CE

BOXER

**353118****994 OIL****92 Kč****Bežešvé rukavice z nylonu
s povlakem z nitrilu, černo-modré**

- Dlaň, prsty a klouby máčené v nitrilu
- Dlaň potažena další vrstvou mikroporézního nitrilu, který poskytuje vynikající úchop i v přítomnosti oleje nebo maziva
- Výborná odolnost proti oděru a opotřebení
- Manžeta zápěstí

Dostupné velikosti:

8, 9, 10

Normy: EN388:4121

CE BOXER

**355115****EKO 400****39 Kč****Bežešvé rukavice polyester/bavlna
máčené v latexu, žluto-oranžové**

- Dlaň a prsty máčené v latexu
- Zvláštní povrchová úprava pro lepší úchop v suchém a mokřém prostředí
- Levný model

Ergonomický design pro pohodlné nošení

– Manžeta zápěstí a částečně prodyšná horní část

Dostupné velikosti: 9, 10

Normy: EN388:2243

CE MAC-TUK

**355122****POWERGRAB®
THERMO****111 Kč****Bežešvé rukavice polyester/akryl máčené
v latexu, jasně oranžovo-hnědé**

- Speciální akryl-polyesterová tepelná vložka pro vynikající ochranu před chladem
- Dlaň a prsty máčené v latexu s technologií Microfinish® pro vynikající úchop v suchém a mokřém prostředí
- Palec je plně máčený v latexu pro větší ochranu nejzranitelnější část ruky
- Ergonomický tvar zaručuje pohodlné nošení
- Manžeta zápěstí a částečně prodyšná horní část

Dostupné velikosti:

7, 8, 9, 10, 11

Normy:

EN388:2231, EN511:01X

CE TOWA

**355127****POWERGRAB®
THERMO 3/4****121 Kč****Bežešvé rukavice polyester/akryl máčené
v latexu, šedo-žluté**

- Speciální akryl-polyesterová tepelná vložka pro vynikající ochranu před chladem
- Dodatečná povrchová úprava (prsty a klouby) pro větší ochranu proti tekutinám a nečistotám
- Dlaň a prsty máčené v latexu s technologií Microfinish® pro vynikající úchop v suchém mokřém prostředí

– Palec je plně máčený v latexu pro větší ochranu nejzranitelnější část ruky

– Ergonomický tvar zaručuje

pohodlné nošení

– Manžeta zápěstí

Dostupné velikosti: 9, 10

Normy: EN388:2121,

EN511:01X

CE TOWA

**360022****275RJ****42 Kč****Rukavice z hovězí kůže a džínové
tkaniny, šedé (světlo-tmavé)**

- Dlaň, klouby, koncečky prstů (zcela palec a ukazováček) jsou chráněny nejvyšší kvalitou prodyšnou a odolnou hovězí kůží (štípenkou)
- Horní část z džínové tkaniny
- Podšívka dlaně ve vnitřní části rukavice
- Palec je šitý jako „ven“ z ruky, není uspořádán podél ostatních prstů
- Vysoká odolnost proti roztržení
- Vnitřní pružná manžeta
- Ochranná manžeta z bavlněné tkaniny

Dostupné velikosti: 10

Normy: EN388: 4143

CE MAC-TUK



360025

32 TOP

53 Kč**Rukavice z hovčej kůže a tkaniny, šedo-zelené**

- Dlaň, klouby, konečky prstů (zcela palec a ukazováček) jsou chráněny nejvyšší kvalitou prodyšnou a odolnou hovčej kůží (štipenkou)
 - Horní část z tkaniny
 - Podšívka dlaně ve vnitřní části rukavice
 - Palec je šitý jako „ven“ z ruky, není uspořádán podél ostatních prstů
 - Vysoká odolnost proti roztržení
 - Vnitřní pružná manžeta
 - Ochranná manžeta z bavlněné tkaniny
- Dostupné velikosti: 10
Normy: EN388:3134

CE MAC-TUK

**361047**

45 TOP

150 Kč**Kožené svářečské rukavice - americký střih, červené**

- Velmi kvalitní
 - Ohnivzdorná tkanina uvnitř
 - Palec je šitý jako „ven“ z ruky, není uspořádán podél ostatních prstů
 - Vnitřní švy
 - Ochranná manžeta 14 cm z kravské kůže s plátnem uvnitř
 - Ochrana před kontaktním teplem (max. 250 °C)
 - Ideální pro svářeče
 - V souladu s normou EN 12477 - typ A
- Dostupné velikosti: 10
Normy: EN 388:3143, EN 407 423X4X, EN 12477 - TYP A

CE MAC-TUK

**376050**

BALL

98 Kč**Rukavice z ovčej kůže a bavlněné tkaniny**

- Dlaň, konečky prstů (zcela palec a ukazováček) jsou z ovčej kůže
 - Horní část z bavlněné tkaniny
 - Nastavitelná manžeta pomocí suchého zipu
- Dostupné velikosti:
376050/8 – barva bílo-modrý
376050/9 – barva bílo-žlutá
376050/10 – barva bílo-červená
376050/11 – barva bílo-černá
Normy: EN 388:2111

CE MAC-TUK

HIT !**368050**

015/B

97 Kč**Rukavice z hovčej kůže a džínové tkaniny, bílo-modrý**

- Lícová hovčej kůže
 - Palec a ukazováček jsou zesíleny
 - Horní část z džínové tkaniny
 - Palec je šitý jako „ven“ z ruky, není uspořádán podél ostatních prstů
 - Vysoká odolnost proti roztržení
 - Vnitřní pružná manžeta
 - Ochranná manžeta z bavlněné tkaniny
- Dostupné velikosti: 10
Normy: EN388:2122

CE MAC-TUK

**362016**

9 TH

71 Kč**Rukavice z hovčej kůže, světle šedé**

- Rukavice jsou z hovčej kůže (štipenky)
 - Dlaň, palec a ukazováček jsou zesíleny
 - Palec je šitý jako „ven“ z ruky, není uspořádán podél ostatních prstů
 - Ochranná manžeta 7 cm z hovčej kůže
- Dostupné velikosti: 10
Normy: EN388:4122

CE MAC-TUK

**380021**

MONTONE

52 Kč**Rukavice z ovčej kůže a bavlněné tkaniny, bílé**

- Dlaň a prsty jsou z ovčej kůže
 - Horní část z bavlněné tkaniny
 - Manžeta zápěstí
- Dostupné velikosti: 9, 10
Normy: EN 388:2111

CE MAC-TUK

**386062**

TITAN MICRO

79 Kč**Rukavice z mikrovlákná-akrylu, šedo-modrý**

- Měkká a lehká dlaň z mikrovlákná
 - Horní část z akrylu
 - Palec je šitý jako „ven“ z ruky, není uspořádán podél ostatních prstů
 - Vnitřní elastická manžeta
 - Vyztužený ukazováček
- Dostupné velikosti: 8, 9, 10
Normy: EN 388:1211

CE BOXER



388040**212 Kč****Technické rukavice se syntetickou tkaninou**

- Vnitřní část rukavice je vyrobena z jemného a lehkého mikrovlákna
- Polyester-elastanový prodyšný svršek
- Elastické vložky polyester / Lycra® mezi prsty zvyšují komfort používání
- Vnitřní elastická manžeta
- Barva: žlutá/šedá
- Dostupné velikosti: 8, 9
- Normy: EN 420

CE

**388042****223 Kč**

TT 1015

Technické rukavice vyrobené ze syntetického materiálu, černé

- Dlaň, konečky prstů (zcela palec a ukazováček) jsou máčené v PU
- Horní část z prodyšného Polyester-elastanu
- Reflexní prvky pro zvýšení pasivní viditelnosti
- Vnitřní pružná manžeta
- Nastavitelná manžeta pomocí suchého zipu
- Dostupné velikosti: 9, 10

CE BOXER

**388044****245 Kč****Technické rukavice se syntetickou tkaninou**

- Pletená polyesterová rukavice impregnovaná polyuretanem s protiskluzovou úpravou (diamantový vzor)
- Polyester-elastanový prodyšný svršek
- Reflexní vložky na horní straně rukavic zajišťují bezpečnost tím, že zvyšují viditelnost uživatele
- Elastické vložky polyester / Lycra® mezi prsty zvyšují komfort používání
- Nastavitelná pletená manžeta se suchým zipem
- Barva: černá/žlutá
- Dostupné velikosti: 9, 10
- Normy: EN 420

CE

**348085****50 Kč**

NEO-ECO

Neoprenové rukavice, černé

- Bavlněná vnitřní část zajišťuje větší pohodlí a absorpci potu
- Dobrá přilnavost díky textuře vytlačené na neoprenu
- Ekonomický model – dobrý poměr ceny a kvality
- Délka 32 cm
- Tloušťka: 0,67 mm
- Dostupné velikosti: M, L, XL
- Normy: EN 388:3121, EN 374 AKL

CE MAC-TUK

**393044****134 Kč****AQL 1.5 nitrilové rukavice, oranžové**

- Jednorázové, vhodné pro obě ruce (oboustranné)
- Bez prášku
- Latex zdarma
- Tloušťka 0,15 mm
- Vzor rybí šupiny na dlani a horní části
- Vysoký komfort, hmatová citlivost a obratnost
- Mimořádná odolnost vůči olejům a tukům
- Jsou vhodné pro použití s potravinami
- Dostupné velikosti: M, L, XL, XXL
- Standardy: Voděodolné a chemicky odolné rukavice EN420

PRODÁVÁ SE V BALENÍ PO 10 KS

CE

**SK2102****28 Kč**

LATEX-JYD01

Bezešvé rukavice máčené v latexu. Pro práci s trnitými keři**HLAVNÍ OCHRANNÉ VLASTNOSTI:**

- Latexový povlak zajišťuje dobrou přilnavost v suchém i mokřem prostředí
- Materiály: Latex, Polyester
- Jsou rukavice omyvatelné? ne
- Dostupné velikosti: M, L, XL, XXL
- Normy: EN 388: 2243, EN 420

CE

**SL7250****117 Kč**

BABILON

Dámské zahraniční rukavice, vnitřní část ze syntetické kůže Protech, a svrchní část z prodyšného a elastického materiálu Bignet Jednoduše a elegantně zdobené květinovým vzorem**HLAVNÍ OCHRANNÉ FUNKCE:**

- Neuvěřitelně pohodlné a elegantní, navrženy tak, aby jejich užívání bylo příjemné samo o sobě.
- Mají zvýšenou odolnost proti otěru.
- Roztažitelné se skvělým střihem zároveň poskytují ochranu proti poškrábání jemné dámské pokožky
- Materiál: Protech, Bignet
- Pratelné: ano
- Normy: neaplikovatelné
- **SL7250L – LILA**
- Dostupné velikosti: M, L, XL
- **SL7250W – WARM RED**
- Dostupné velikosti: M, L

CE ♀

