

## Programovací nástroj Instalační manuál



### Úvod

Děkujeme za rozhodnutí koupit ALLIGATOR sens.it. Následující stránky vás seznámí s programovacím nástrojem a procesem programování. Přečtěte si následující návod předtím, než začnete programovací nástroj používat.

**Nejprve se přesvědčte, že balíček je kompletní. Musí obsahovat:**

- Programovací nástroj s USB kabelem
- Zkrácený návod pro instalaci
- Instalační manuál

### Požadavky na instalaci a používání programovacího nástroje

**Hardware:**

- Standardní USB vstup; doporučujeme USB propojení s napájením z důvodu zaručené a konstantní dodávky energie
- Intel Pentium procesor nebo ekvivalentní s 1,6 GHz nebo vyšší kapacitou paměti
- Rozlišení obrazu: min. 1024 x 768 pixelů a 16 bitů, doporučeno 1280 x 1024 pixelů a 32 bitů
- Minimálně 15 MB volné paměti

**Software:**

- Microsoft Windows XP, Vista nebo Windows 7
- Internet Explorer 6.0 nebo vyšší

## Programovací nástroj – instalační manuál



### Instalace softwaru

Postupujte prosím podle instrukcí níže, aby byl software instalován přesně.

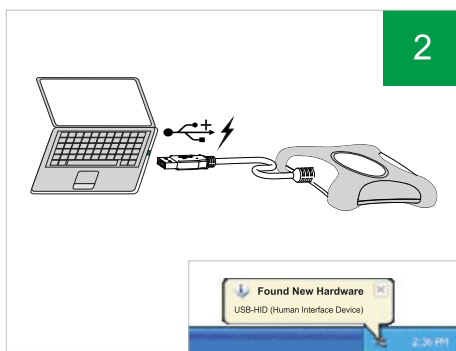
**Krok 1:** Stáhněte software z:

<http://www.alligator-sensit.com/download>

**Krok 2:** Instalační proces začíná v okně sám.

Potom klikněte na „Install“.

Nyní jste úspěšně instalovali software do svého počítače. Pokud se přihlašovací obrázek neotevře automaticky, spusťte program ve START menu pod: Start-Program-ALLIGATOR-sens.it



### Příprava hardwaru

Připojte USB zástrčku programovacího nástroje do USB zásuvky svého počítače.

Váš počítač pak ukazuje zprávu, že byl nalezen nový hardware.

**UPOZORNĚNÍ!** Nepoužívejte USB prodlužovací kabel. Má to vliv na funkčnost programovacího nástroje a způsobuje ztrátu dat.

**UPOZORNĚNÍ!** Pokud používáte USB centrum, přesvědčte se, že programovací nástroj pracuje bezchybně a že se neobjevují žádná rušení v přenosu dat. Rušení předejdete tím, že připojíte programovací nástroj přímo do počítače, tedy bez použití USB centra.



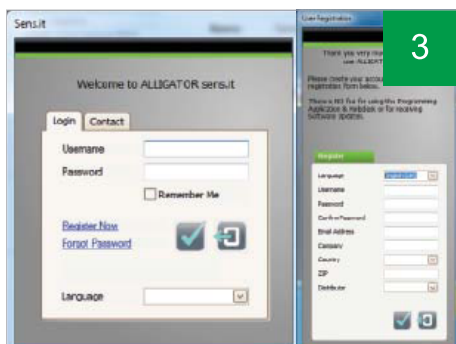
### Indikace operačního stavu

Programovací nástroj indikuje operační stav pomocí LED:

**Zelená** = programovací nástroj je připraven k programování

**Červená** = objevila se chyba

Zeleno-červené poblikávání = probíhá programovací proces



### Logování do programové aplikace

Spusťte program ve startovacím menu pod Start-Program-ALLIGATOR-sens.it.

Pokud jste již obdrželi hesla (login) poštou nebo e-mailem, můžete je vložit přímo a přihlásit se (log in).

Pokud jste je ještě neobdrželi, klikněte na „registruj se nyní“

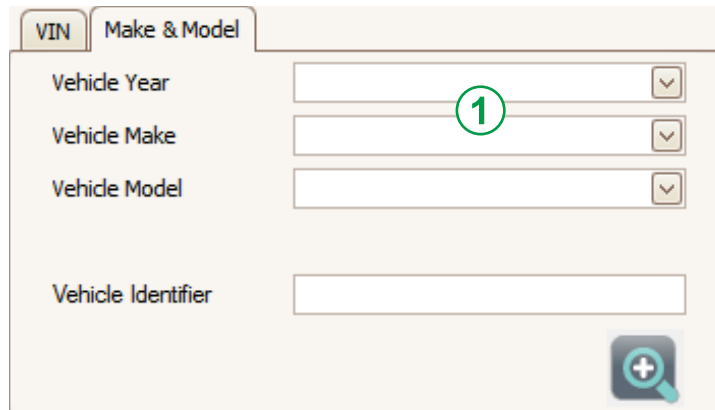
(Register Now) v login okně. Vyplňte formulář, vyberte si uživatelské jméno a heslo.

Po úspěšné registraci se můžete přihlásit do programovací aplikace.

### Programování senzorů

4

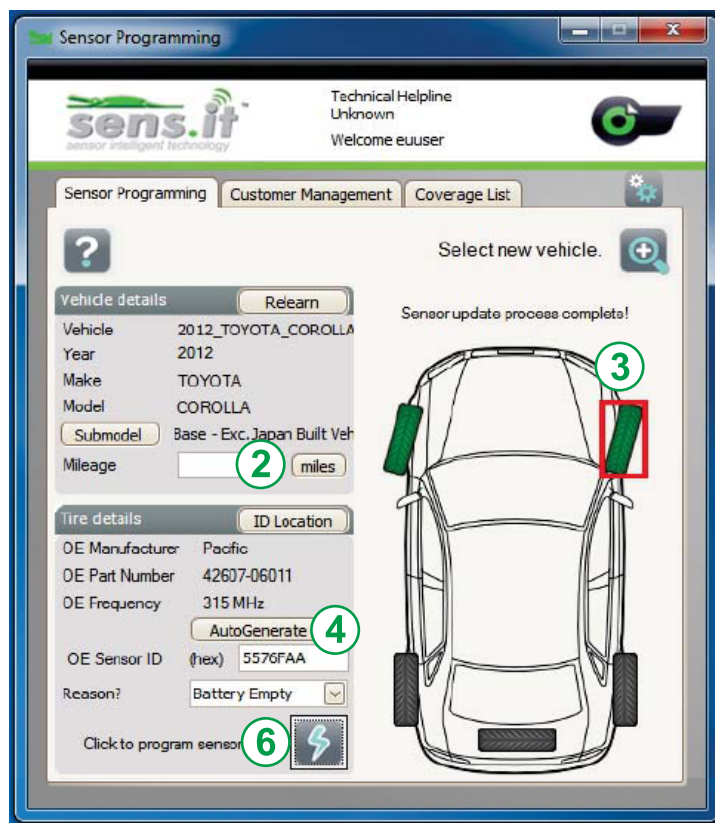
- 1 Vložte číslo karoserie (VIN = 17 cifer) vozidla a zkontrolujte zobrazená data na displeji (výrobce, model, rok výroby) nebo vložte přímo Make (výrobce)/Model/Year(rok výroby).



- 2 Vložte najeté míle. Můžete volit mezi mílemi a kilometry.
- 3 Klikněte na odpovídající kolo a vyberte tím polohu pro nový senzor.
- 4 Vložte původní identifikační číslo starého senzoru nebo vygenerujte nové. Kliknutím na otazník můžete lokalizovat původní číslo starého senzoru. Jak vygenerovat nové číslo a pokračovat v přeprogramovacím procesu čtěte na straně 4.
- 5 Položte senzor, jak ukazuje obrázek na programovací nástroj. Ujistěte se, že v okruhu 30 cm neleží žádný jiný senzor.



- 6 Klikněte na „Flash Button“ a odstartujte programovací proces.



**UPOZORNĚNÍ!** Když probíhá programovací proces, neodstraňujte senzor z programovacího nástroje ani se ho nedotýkejte. Toto by mohlo přerušit programovací proces a způsobit chybný přenos dat do softwaru. Úspěšné naprogramování senzoru se zobrazí na obrazovce. Nyní můžete začít nový programovací proces, buď pro stejné vozidlo ③, nebo pro nové vozidlo ①.

**POZOR!** Instalujte senzor a ventil podle instalačního návodu, aby se zabránilo poškození dílů během montáže pneumatiky.

**Jak vygenerovat nové ID a jak pokračovat v přeučovacím procesu. Tento postup se provádí v případě, že neznáte původní originální ID, nebo pokud používáte více sad kol pro jedno vozidlo.**

- 1 Tlačítkem AutogeneratID vytvoříte senzor s novým identifikačním číslem.
- 2 Následně je nutno pokračovat přeprogramovacím procesem, což je závislé na typu automobilu.

### Existují 3 typy přeprogramovacích procesů:

#### Manuální přeprogramování

Manuální přeprogramování TPMS senzorů vyžaduje obvykle 5 až 15 minut na jedno vozidlo. Vozidlo musí být přepnu do přeprogramovacího modu a potom se jeden senzor po druhém manuálně integrují (přeprogramují) do systému vozidla.

#### Automatické přeprogramování (přes 70% automobilů)

Většina vozidel v Evropě je vybavena TPM systémem s automatickým přeprogramovacím modulem. Tato vozidla vyžadují obvykle 10 – 20 minutovou testovací jízdu určitou rychlostí, během níž proběhne procedura automatické detekce senzorů a jejich integrace do TPM systému .

#### OBD2 přeprogramování

Mnoho vozidel nabízí možnost přeprogramování nových senzorů do systému vozidla pomocí TPM diagnostického systému (přenosný přístroj) s OBD2 spojením. Identifikační číslo nového senzoru může být přímo zadáno do elektronické řídicí jednotky vozidla (ECU). Žádná testovací jízda potom není nutná.



VT55 OBDII  
Universální čipovačka ventilu  
TPMS ATEQ



### Montážní sada pro ventily TPMS 7443/61/9

#### Obsah balení

7443/61/9	867/4 HF TX 15 x 50 mm
7443 4,0 - 8,8 Nm set	867/4 HF TX 20 x 50 mm
7461 3,3 Nm	790 A/50 SW 11,0 x 50 mm WERA
300 TX 10 1,4 Nm set	790 A/50 SW 12,0 x 50 mm WERA
327 Ventilhalter	870/1 1/4

**Více informací o ALLIGATOR sens.it nebo o dalších výrobcích ALLIGATOR získáte:**

#### Distributor pro ČR a SR

##### BVBCZ

Areál ZD Těšetice 34  
783 46 Těšetice (okr. Olomouc)  
Czech Republic

Tel: +420 777 145 974  
Email: [info@bvbcz.cz](mailto:info@bvbcz.cz)

ALLIGATOR Ventilfabrik GmbH  
Richard-Steiff-Straße 4  
89537 Giengen/Brenz  
Germany

Telephon: +49(0) 73 22 130 377